

# EJECUCIÓN PRESUPUESTARIA PROGRAMAS DE INVERSIÓN REGIONAL GOBIERNOS REGIONALES

## Informe al 30 de noviembre del 2023



*\*Este informe es elaborado por la Subsecretaría de Desarrollo Regional y Administrativo (SUBDERE) sobre la base de los reportes generados por la Dirección de Presupuestos (DIPRES) del Ministerio de Hacienda. SUBDERE no tiene incidencia en la ejecución que realiza cada Gobierno Regional. La labor de esta Subsecretaría se enfoca en acompañar y apoyar el fortalecimiento de capacidades de los Gobiernos Regionales en diversos ámbitos.*

# Ejecución Presupuestaria - 30 de noviembre del 2023



Monto en Miles de \$

REGIÓN	MARCO DE EVALUACIÓN	GASTO DEVENGADO ACUMULADO	% EJECUCIÓN PRESUPUESTARIA
ARICA Y PARINACOTA	44.206.350	33.915.774	76,7%
TARAPACÁ	51.105.310	35.513.958	69,5%
ANTOFAGASTA	102.852.392	77.072.331	74,9%
ATACAMA	85.272.717	62.989.493	73,9%
COQUIMBO	77.134.230	45.080.243	58,4%
VALPARAÍSO	103.979.793	94.666.573	91,0%
METROPOLITANA	142.332.514	120.873.214	84,9%
O'HIGGINS	84.498.127	63.516.981	75,2%
MAULE	97.312.780	71.987.387	74,0%
ÑUBLE	64.009.964	46.209.154	72,2%
BIOBÍO	130.544.186	103.933.199	79,6%
ARAUCANÍA	156.954.842	107.905.346	68,7%
LOS RÍOS	61.981.890	44.802.665	72,3%
LOS LAGOS	123.765.070	92.076.803	74,4%
AYSÉN	81.229.229	48.279.899	59,4%
MAGALLANES	84.966.292	55.529.936	65,4%
<b>TOTAL</b>	<b>1.492.145.686</b>	<b>1.104.352.956</b>	<b>74,0%</b>
FONDEMA	6.638.848	187.937	2,8%
<b>TOTAL GENERAL</b>	<b>1.498.784.534</b>	<b>1.104.540.893</b>	<b>73,7%</b>

Fuente: Sitio Web oficial de DIPRES - Presupuesto 2023 - Ejecución Gores - Información Agregada

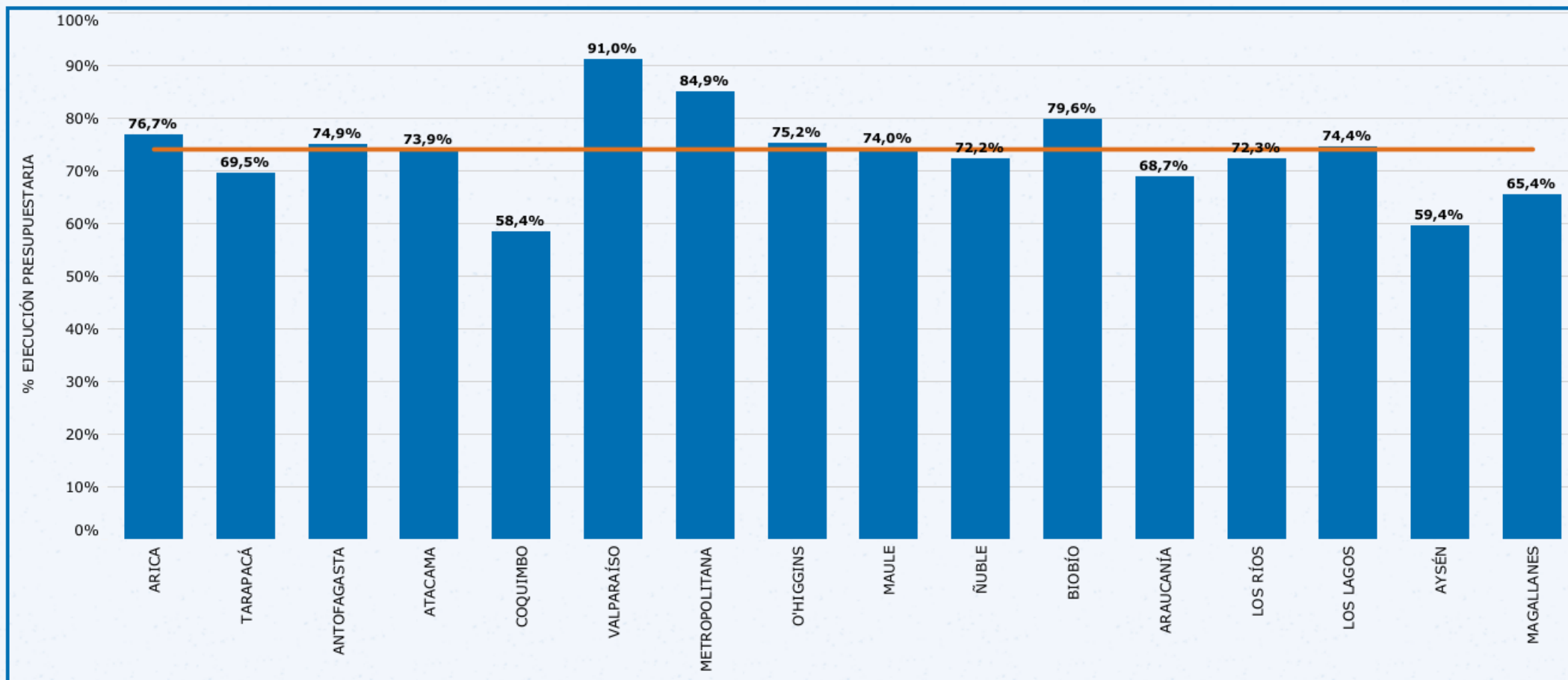


# Ejecución Presupuestaria - 30 de noviembre del 2023



**74,0%**

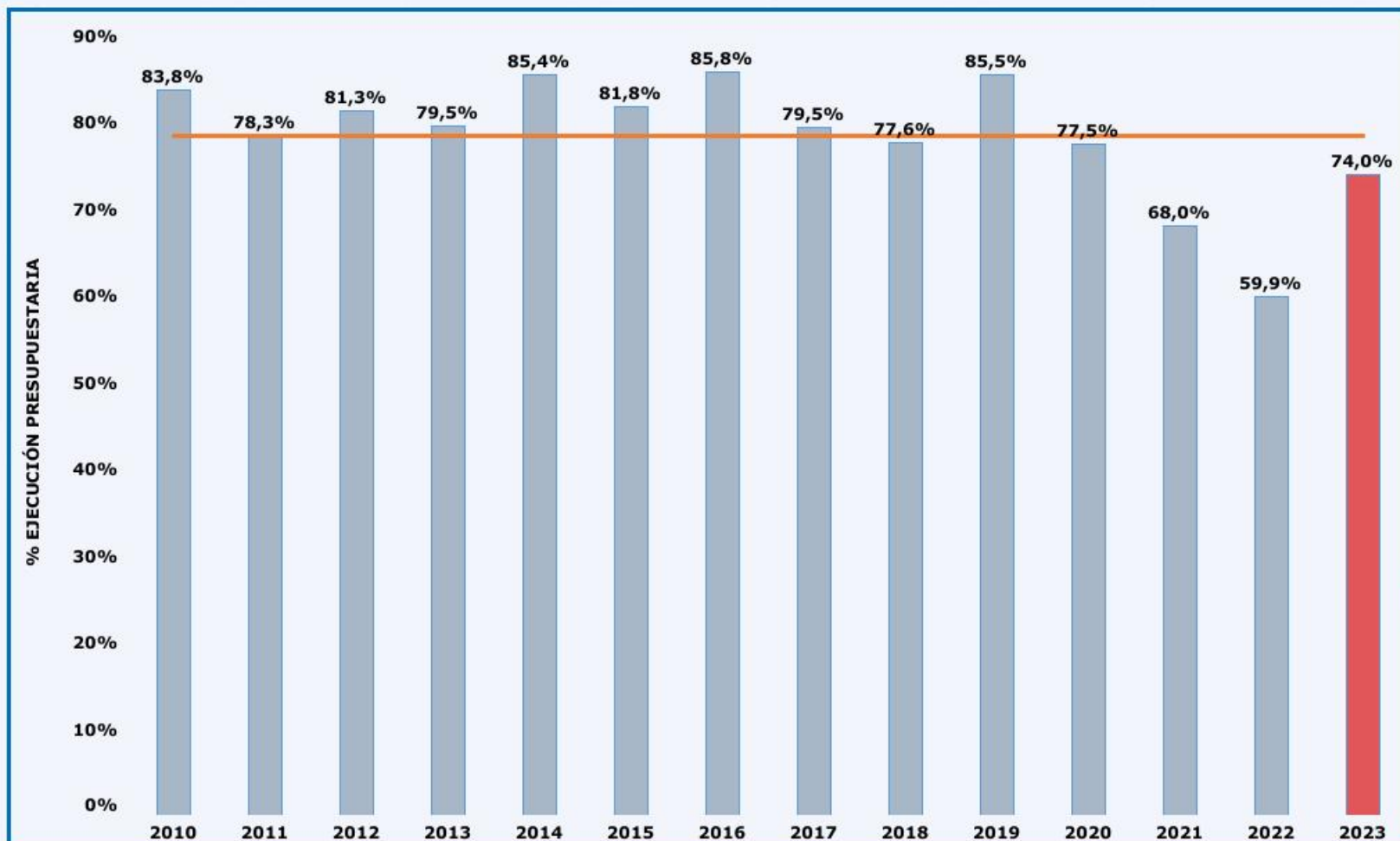
Ejecución Promedio Noviembre 2023



Fuente: Sitio Web oficial de DIPRES - Presupuesto 2023 - Ejecución Gores - Información Agregada



# Ejecución Presupuestaria Período 2010 - 2023



**78,4%**  
Ejecución Promedio Noviembre 2010 - 2023



Fuente: Sitio Web oficial de DIPRES - Presupuesto 2023 - Ejecución Gores - Información Agregada  
(1). Para años anteriores al 2022, se utilizó la información trabajada en conjunto SUBDERE-DIPRES.  
(2). Los montos están calculados con el Inflator 2023.

# Comparativo Ejecución Presupuestaria - 30 de noviembre del 2023



Monto en Miles de \$

REGIÓN	2023			2022		
	Marco Presupuestario	Gasto Devengado	%	Marco Presupuestario	Gasto Devengado	%
ARICA Y PARINACOTA	44.206.350	33.915.774	76,7%	49.229.768	23.848.745	48,4%
TARAPACÁ	51.105.310	35.513.958	69,5%	49.653.253	23.426.180	47,2%
ANTOFAGASTA	102.852.392	77.072.331	74,9%	83.149.152	38.632.965	46,5%
ATACAMA	85.272.717	62.989.493	73,9%	78.660.353	38.048.404	48,4%
COQUIMBO	77.134.230	45.080.243	58,4%	68.819.282	32.056.967	46,6%
VALPARAÍSO	103.979.793	94.666.573	91,0%	80.444.074	49.715.730	61,8%
METROPOLITANA	142.332.514	120.873.214	84,9%	139.401.521	102.592.537	73,6%
O'HIGGINS	84.498.127	63.516.981	75,2%	78.046.109	38.254.276	49,0%
MAULE	97.312.780	71.987.387	74,0%	78.305.036	48.331.238	61,7%
ÑUBLE	64.009.964	46.209.154	72,2%	51.509.438	32.759.213	63,6%
BIOBÍO	130.544.186	103.933.199	79,6%	118.602.400	76.985.259	64,9%
ARAUCANÍA	156.954.842	107.905.346	68,7%	144.483.738	95.638.331	66,2%
LOS RÍOS	61.981.890	44.802.665	72,3%	51.057.793	34.299.701	67,2%
LOS LAGOS	123.765.070	92.076.803	74,4%	95.628.515	55.589.773	58,1%
AYSÉN	81.229.229	48.279.899	59,4%	70.059.513	38.099.540	54,4%
MAGALLANES	84.966.292	55.529.936	65,4%	71.803.395	55.091.358	76,7%
<b>TOTAL</b>	<b>1.492.145.686</b>	<b>1.104.352.956</b>	<b>74,0%</b>	<b>1.308.853.340</b>	<b>783.370.217</b>	<b>59,9%</b>
FONDEMA	6.638.848	187.937	2,8%	6.977.267	1.111.121	15,9%
<b>TOTAL GENERAL</b>	<b>1.498.784.534</b>	<b>1.104.540.893</b>	<b>73,7%</b>	<b>1.315.830.607</b>	<b>784.481.338</b>	<b>59,6%</b>

Fuente: Sitio Web oficial de DIPRES - Presupuesto 2023 - Ejecución Gores - Información Agregada

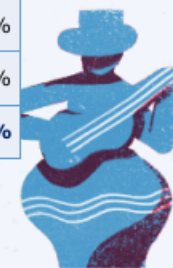


# Porcentaje de Ejecución Presupuestaria Mensual



REGIÓN	Porcentaje de Ejecución Mensual por Regiones											Promedio
	Enero	Febrero	Marzo	Abril	Mayo	Junio	Julio	Agosto	Septiembre	Octubre	Noviembre	
ARICA Y PARINACOTA	5,0%	0,0%	14,4%	17,2%	14,1%	5,6%	2,3%	4,2%	3,5%	6,6%	3,8%	7,0%
TARAPACÁ	1,3%	13,8%	6,7%	2,0%	3,8%	5,8%	5,2%	2,3%	11,2%	2,3%	15,0%	6,3%
ANTOFAGASTA	7,5%	3,7%	7,0%	4,4%	11,4%	8,1%	13,4%	2,3%	5,0%	6,4%	5,8%	6,8%
ATACAMA	6,4%	7,4%	17,0%	8,2%	7,6%	5,5%	4,8%	4,3%	5,8%	3,8%	3,1%	6,7%
COQUIMBO	0,0%	4,5%	4,0%	12,6%	4,2%	3,4%	12,3%	5,0%	4,3%	4,2%	4,0%	5,3%
VALPARAÍSO	4,6%	10,2%	8,6%	20,8%	6,9%	7,8%	7,1%	4,8%	7,7%	7,2%	5,4%	8,3%
METROPOLITANA	2,8%	2,9%	10,6%	7,2%	22,8%	8,6%	5,0%	5,7%	4,1%	3,6%	11,6%	7,7%
O'HIGGINS	12,5%	3,5%	5,0%	5,0%	8,0%	4,3%	4,1%	2,5%	4,3%	11,9%	14,1%	6,8%
MAULE	3,9%	4,9%	8,5%	6,6%	8,2%	5,7%	8,0%	8,0%	8,0%	3,7%	8,4%	6,7%
ÑUBLE	5,3%	7,7%	6,5%	5,6%	4,3%	4,5%	4,1%	4,4%	7,6%	5,6%	16,6%	6,6%
BIOBÍO	1,9%	16,6%	13,6%	5,8%	14,5%	2,3%	3,5%	7,7%	2,1%	3,1%	8,5%	7,2%
ARAUCANÍA	6,5%	7,2%	7,4%	4,5%	7,7%	12,7%	6,3%	2,8%	4,2%	6,9%	2,4%	6,2%
LOS RÍOS	2,0%	8,2%	10,2%	4,4%	5,8%	5,7%	5,5%	6,3%	6,8%	6,8%	10,7%	6,6%
LOS LAGOS	4,7%	7,0%	13,8%	10,2%	7,4%	7,4%	5,5%	-0,1%	5,7%	8,6%	4,1%	6,8%
AYSÉN	1,1%	3,9%	14,7%	4,7%	8,9%	8,9%	3,5%	-0,6%	5,4%	8,1%	0,7%	5,4%
MAGALLANES	11,4%	1,8%	3,4%	7,6%	10,1%	18,4%	-4,4%	5,1%	5,3%	2,7%	3,8%	5,9%
<b>TOTAL</b>	<b>4,8%</b>	<b>6,6%</b>	<b>9,4%</b>	<b>7,8%</b>	<b>9,9%</b>	<b>7,5%</b>	<b>5,7%</b>	<b>4,1%</b>	<b>5,5%</b>	<b>5,8%</b>	<b>7,0%</b>	<b>6,7%</b>

Fuente: Sitio Web oficial de DIPRES - Presupuesto 2023 - Ejecución Gores - Programa



# Ejecución Presupuestaria Mensual



Monto en Miles de \$

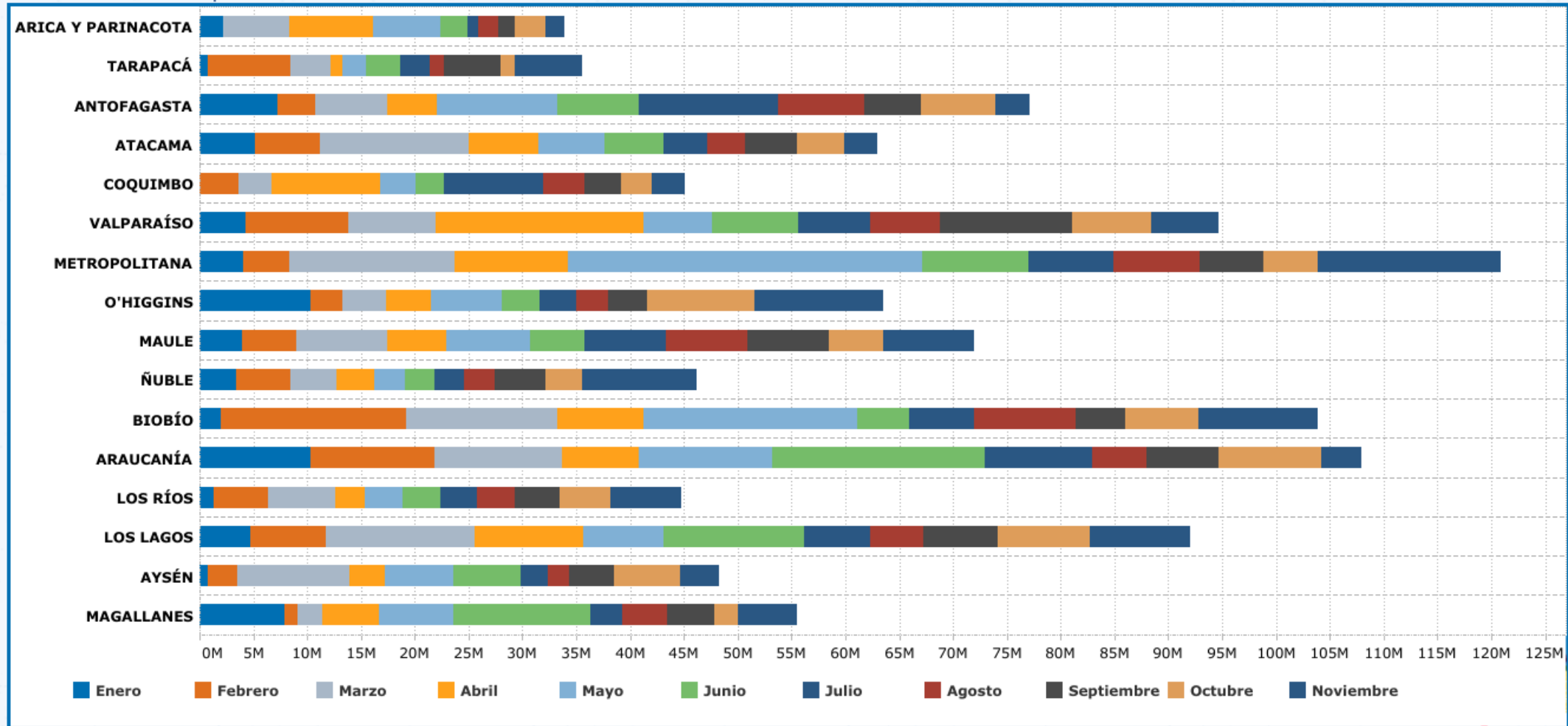
REGIÓN	Ejecución Mensual por Regiones											Promedio
	Enero	Febrero	Marzo	Abril	Mayo	Junio	Julio	Agosto	Septiembre	Octubre	Noviembre	
ARICA Y PARINACOTA	2.143.846	0	6.234.678	7.744.366	6.205.125	2.529.124	1.026.190	1.872.290	1.525.360	2.897.091	1.737.704	3.083.252
TARAPACÁ	724.177	7.745.262	3.730.454	1.101.626	2.126.414	3.272.400	2.687.406	1.275.127	5.350.304	1.241.042	6.259.746	3.228.542
ANTOFAGASTA	7.192.925	3.550.710	6.656.750	4.683.344	11.150.197	7.586.248	12.984.000	7.914.234	5.332.700	6.844.666	3.176.557	7.006.576
ATACAMA	5.156.538	6.036.045	13.865.278	6.445.216	6.108.005	5.531.686	3.988.480	3.593.859	4.795.260	4.414.451	3.054.675	5.726.318
COQUIMBO	0	3.591.927	3.148.170	10.017.728	3.271.499	2.666.830	9.210.050	3.874.807	3.383.951	2.834.352	3.080.929	4.098.204
VALPARAÍSO	4.301.549	9.552.140	8.117.044	19.264.087	6.402.805	7.998.964	6.715.127	6.435.687	12.244.096	7.382.896	6.252.178	8.606.052
METROPOLITANA	4.058.390	4.259.508	15.379.247	10.475.805	32.974.999	9.856.147	7.902.550	8.028.196	5.884.231	5.069.984	16.984.157	10.988.474
O'HIGGINS	10.361.251	2.887.498	4.092.049	4.128.366	6.622.424	3.546.419	3.390.068	2.925.161	3.642.874	9.976.295	11.944.576	5.774.271
MAULE	3.961.506	4.990.059	8.512.963	5.422.337	7.801.398	5.101.866	7.524.286	7.548.428	7.562.271	5.034.392	8.527.881	6.544.308
ÑUBLE	3.413.894	4.979.872	4.380.162	3.458.975	2.808.694	2.839.048	2.663.120	2.867.014	4.759.080	3.382.894	10.656.401	4.200.832
BIOBÍO	1.954.955	17.224.089	14.099.268	7.971.547	19.872.232	4.801.219	6.001.142	9.507.407	4.573.953	6.777.902	11.149.485	9.448.473
ARAUCANÍA	10.283.411	11.538.901	11.825.798	7.205.092	12.308.428	19.791.614	10.026.380	5.001.535	6.654.822	9.550.020	3.719.345	9.809.577
LOS RÍOS	1.268.054	5.069.058	6.308.024	2.663.547	3.589.787	3.451.235	3.376.292	3.593.877	4.144.080	4.726.690	6.612.021	4.072.970
LOS LAGOS	4.725.983	6.976.866	13.847.108	10.131.117	7.389.270	13.135.954	6.136.346	4.947.739	6.885.627	8.498.432	9.402.361	8.370.618
AYSÉN	770.584	2.747.095	10.387.198	3.315.952	6.313.109	6.286.134	2.499.829	1.998.528	4.132.511	6.193.053	3.635.906	4.389.082
MAGALLANES	7.876.920	1.228.707	2.343.331	5.236.823	6.946.971	12.693.907	2.957.501	4.162.862	4.339.736	2.207.229	5.535.949	5.048.176
<b>TOTAL</b>	<b>68.193.983</b>	<b>92.377.737</b>	<b>132.927.522</b>	<b>109.265.928</b>	<b>141.891.357</b>	<b>111.088.795</b>	<b>89.088.767</b>	<b>75.546.751</b>	<b>85.210.856</b>	<b>87.031.389</b>	<b>111.729.871</b>	<b>100.395.723</b>

Fuente: Sitio Web oficial de DIPRES - Presupuesto 2023 - Ejecución Gores - Programa

# Ejecución Presupuestaria Mensual



Monto en Miles de \$



Fuente: Sitio Web oficial de DIPRES - Presupuesto 2023 - Ejecución Gores - Programa





# Ejecución Presupuestaria - 30 de noviembre por Tipologías



Monto en Miles de \$

REGIÓN	ESTUDIOS PROPIOS DEL GIRO	TRANSFERENCIAS CORRIENTES	OTROS GASTOS CORRIENTES	ACTIVOS NO FINANCIEROS	TRANSFERENCIAS DE CAPITAL (1)	INVERSIÓN EN OBRAS (EMPLEO) (2)	TOTAL INVERSIÓN
ARICA Y PARINACOTA	0	3.933.659	0	3.264.646	13.947.697	12.769.772	33.915.774
TARAPACÁ	78.812	6.567.633	0	5.901.251	14.487.049	8.479.213	35.513.958
ANTOFAGASTA	336.251	10.050.873	0	10.186.005	20.869.800	35.638.910	77.072.332
ATACAMA	13.683	7.461.174	1.000.806	3.254.779	22.514.365	28.744.686	62.989.493
COQUIMBO	0	6.743.179	101.831	3.926.289	6.308.055	28.000.889	45.080.243
VALPARAÍSO	123.467	6.855.605	0	10.908.116	36.483.100	40.296.286	94.666.574
METROPOLITANA	1.533.445	12.610.710	164.860	25.941.256	3.095.010	78.389.313	120.873.216
O'HIGGINS	85.000	4.529.810	0	5.599.439	26.031.096	27.271.636	63.516.981
MAULE	108.660	7.754.972	0	11.934.746	16.874.739	35.314.273	71.987.390
ÑUBLE	0	7.891.355	0	2.629.916	24.310.221	11.377.662	46.209.154
BIOBÍO	22.098	15.035.065	515.290	19.844.536	44.625.698	23.890.514	103.933.201
ARAUCANÍA	133.500	10.544.429	0	7.141.211	40.511.170	49.575.036	107.905.346
LOS RÍOS	173.129	6.315.326	0	1.295.955	8.269.206	28.749.049	44.802.665
LOS LAGOS	178.100	10.350.701	0	7.960.802	11.805.208	61.781.992	92.076.803
AYSÉN	0	11.676.573	0	3.759.601	19.919.768	13.003.120	48.279.900
MAGALLANES	140.986	4.125.153	0	3.780.089	18.577.434	28.906.276	55.529.938
<b>TOTAL</b>	<b>2.927.131</b>	<b>132.446.217</b>	<b>1.782.787</b>	<b>127.328.637</b>	<b>328.629.616</b>	<b>512.188.627</b>	<b>1.104.352.968</b>
FONDEMA	0	0	0	0	0	187.937	187.937
<b>TOTAL GENERAL</b>	<b>2.927.131</b>	<b>132.446.217</b>	<b>1.782.787</b>	<b>127.328.637</b>	<b>328.629.616</b>	<b>512.376.564</b>	<b>1.104.540.905</b>

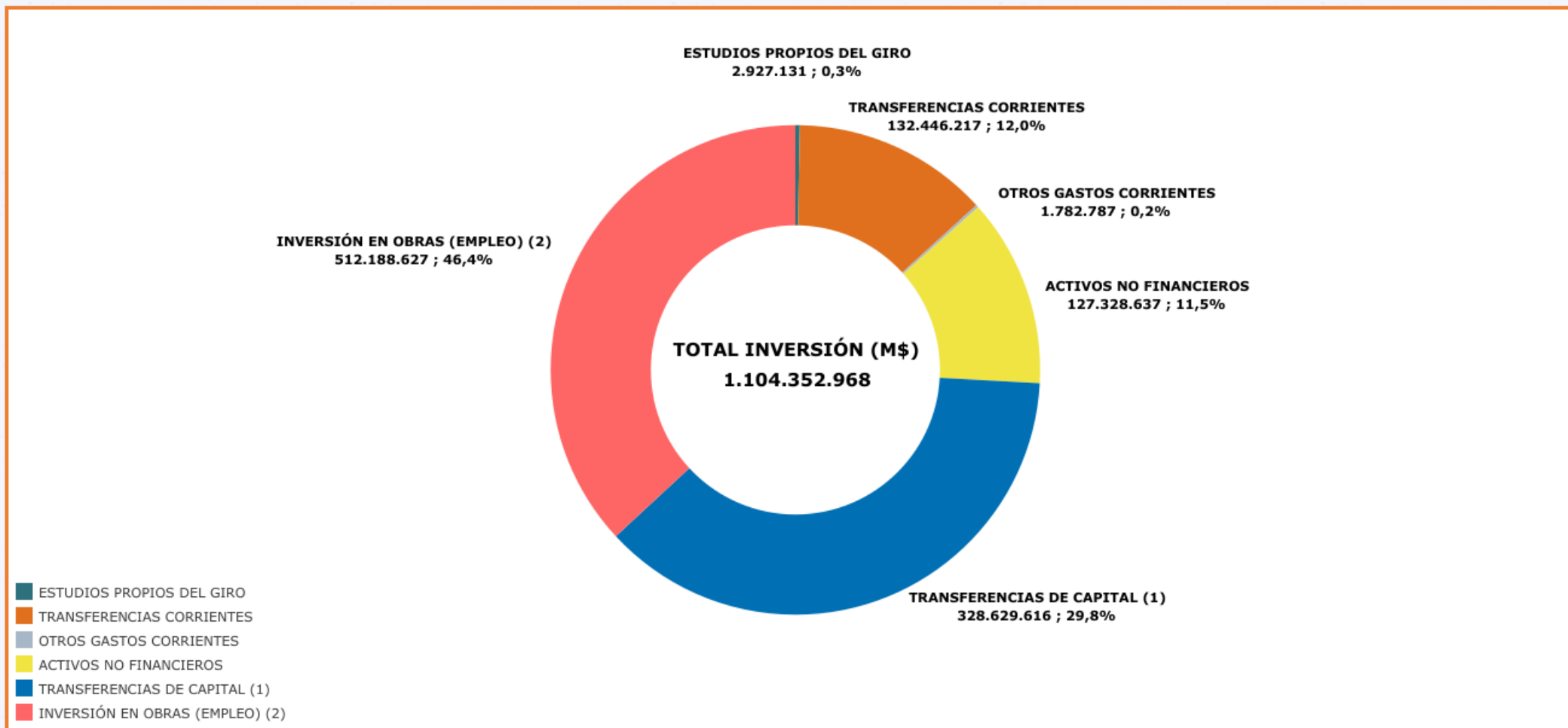
Fuente: Sitio Web oficial de DIPRES - Presupuesto 2023 - Ejecución Gores - Programa

(1). Corresponde a Transferencias de Capital al Sector privado y FIC.

(2). Considera el Subtítulo 31 junto al FRIL, Transferencias a Municipios y al Programa Saneamiento Sanitario.



# Ejecución Presupuestaria - 30 de noviembre por Tipologías



Fuente: Sitio Web oficial de DIPRES - Presupuesto 2023 - Ejecución Gores - Programa

(1). Corresponde a Transferencias de Capital al Sector privado y FIC.

(2). Considera el Subtítulo 31 junto al FRIL, Transferencias a Municipios y al Programa Saneamiento Sanitario.



# Ejecución Presupuestaria - 30 de noviembre

## 2017 a 2023



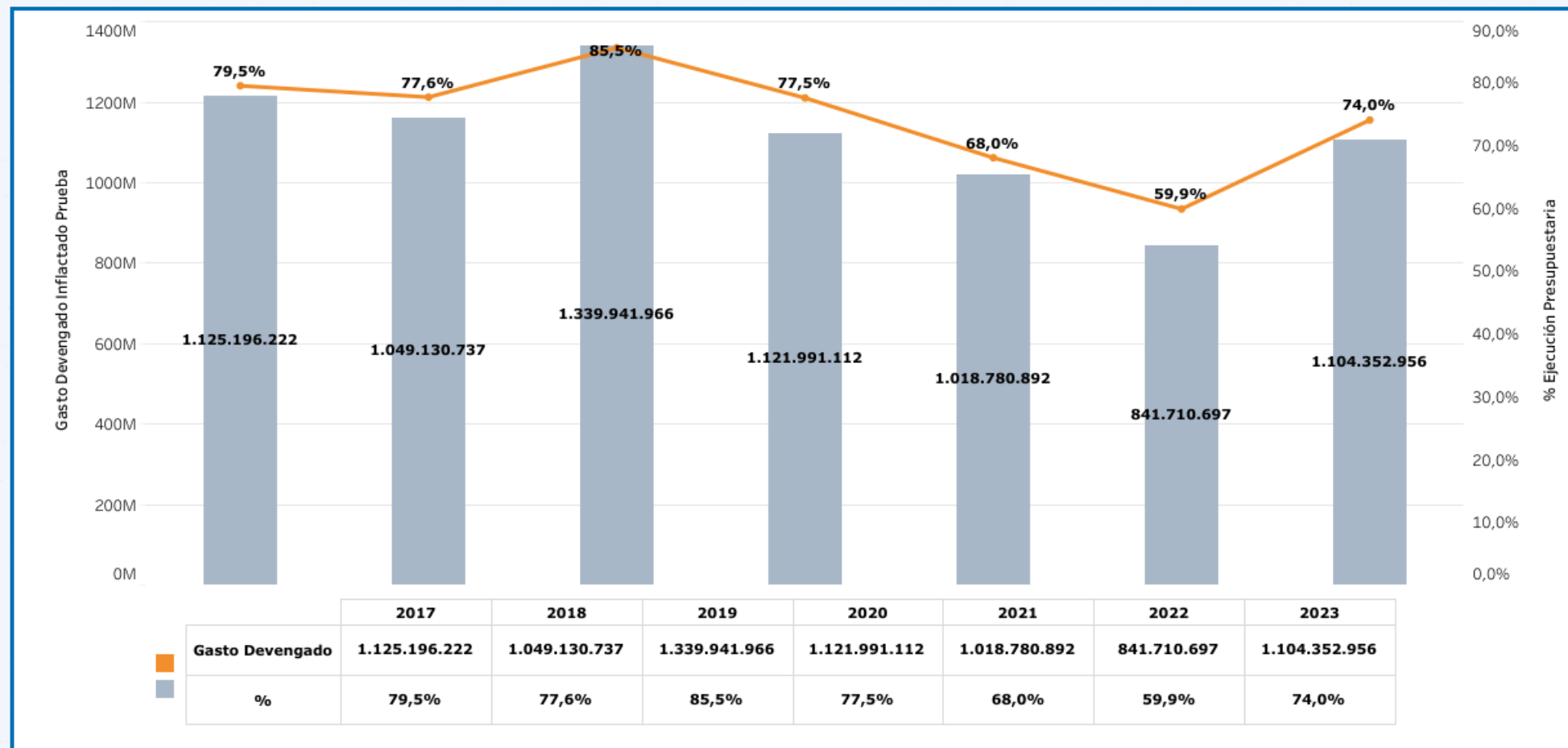
Monto en Miles de \$

REGIÓN	2017		2018		2019		2020		2021		2022		2023	
	Gasto Devengado	%	Gasto Devengado	%	Gasto Devengado	%	Gasto Devengado	%	Gasto Devengado	%	Gasto Devengado	%	Gasto Devengado	%
ARICA Y PARINACOTA	36.890.592	86,2%	28.519.396	54,3%	56.730.667	89,1%	40.886.416	81,9%	40.758.953	80,5%	25.624.849	48,4%	33.915.774	76,7%
TARAPACÁ	39.789.980	77,3%	48.699.451	78,9%	46.753.922	75,8%	37.178.955	70,9%	29.458.358	50,2%	25.170.814	47,2%	35.513.958	69,5%
ANTOFAGASTA	90.376.516	91,6%	70.367.931	86,7%	81.876.384	81,1%	69.439.357	76,4%	61.671.035	61,3%	41.510.105	46,5%	77.072.331	74,9%
ATACAMA	67.346.909	80,8%	42.251.609	54,5%	67.061.335	81,3%	55.918.181	65,3%	57.160.223	71,5%	40.882.010	48,4%	62.989.493	73,9%
COQUIMBO	68.587.144	80,9%	56.545.734	75,6%	72.419.976	82,1%	55.866.949	64,8%	58.317.990	67,4%	34.444.368	46,6%	45.080.243	58,4%
VALPARAÍSO	80.354.950	81,9%	70.862.268	83,8%	83.658.722	82,2%	70.605.894	79,1%	61.480.263	63,0%	53.418.244	61,8%	94.666.573	91,0%
METROPOLITANA	111.004.201	78,4%	110.525.103	81,0%	144.250.482	88,1%	122.544.169	80,2%	141.675.757	92,1%	110.232.983	73,6%	120.873.214	84,9%
O'HIGGINS	66.625.133	79,6%	64.570.871	75,8%	72.001.282	83,0%	66.498.171	77,6%	55.195.047	63,5%	41.103.214	49,0%	63.516.981	75,2%
MAULE	75.498.244	79,8%	81.246.891	84,2%	95.559.114	87,8%	85.043.225	81,2%	67.391.312	67,1%	51.930.644	61,7%	71.987.387	74,0%
ÑUBLE	0	0,0%	0	0,0%	54.813.941	89,8%	40.871.505	80,1%	30.290.014	48,8%	35.198.913	63,6%	46.209.154	72,2%
BIOBÍO	125.650.142	81,1%	116.205.770	81,3%	110.213.225	88,3%	88.411.590	78,3%	61.106.940	55,4%	82.718.636	64,9%	103.933.199	79,6%
ARAUCANÍA	111.326.327	77,7%	86.277.795	70,4%	133.155.722	84,5%	126.667.638	84,0%	104.574.248	65,2%	102.760.872	66,2%	107.905.346	68,7%
LOS RÍOS	47.585.866	78,6%	47.375.137	78,0%	60.109.292	87,9%	39.596.255	75,3%	47.592.774	73,4%	36.854.127	67,2%	44.802.665	72,3%
LOS LAGOS	85.006.424	72,6%	89.959.230	83,0%	99.411.833	86,9%	83.115.730	81,7%	86.305.584	74,4%	59.729.749	58,1%	92.076.803	74,4%
AYSÉN	48.354.439	62,2%	53.737.675	75,0%	65.016.302	86,1%	61.998.360	73,9%	47.832.321	62,3%	40.936.954	54,4%	48.279.899	59,4%
MAGALLANES	70.799.357	84,8%	81.985.876	86,6%	96.909.765	90,5%	77.348.719	79,9%	67.970.073	73,6%	59.194.215	76,7%	55.529.936	65,4%
<b>TOTAL</b>	<b>1.125.196.222</b>	<b>79,5%</b>	<b>1.049.130.737</b>	<b>77,6%</b>	<b>1.339.941.966</b>	<b>85,5%</b>	<b>1.121.991.112</b>	<b>77,5%</b>	<b>1.018.780.892</b>	<b>68,0%</b>	<b>841.710.697</b>	<b>59,9%</b>	<b>1.104.352.956</b>	<b>74,0%</b>

Fuente: Sitio Web oficial de DIPRES - Presupuesto 2023 - Ejecución Gores - Información Agregada  
 (1). Para años anteriores al 2022, se utilizó la información trabajada en conjunto SUBDERE-DIPRES.  
 (2). Los montos están calculados con el Inflator 2023.



# Ejecución Presupuestaria - 30 de noviembre Período 2017 - 2023



Fuente: Sitio Web oficial de DIPRES - Presupuesto 2023 - Ejecución Gores - Información Agregada  
 (1). Para años anteriores al 2022, se utilizó la información trabajada en conjunto SUBDERE-DIPRES.  
 (2). Los montos están calculados con el Inflactor 2023.



# Comparación Ejecución Promedio respecto del 30 de noviembre



Monto en Miles de \$

REGIÓN	Promedio 2010 - 2014		Promedio 2014-2018		Promedio 2018-2022		Promedio 2010-2023		Gasto Devengado 2023	
	Gasto Acumulado	%	Gasto Acumulado	%	Gasto Acumulado	%	Gasto Acumulado	%	Gasto Devengado	%
ARICA Y PARINACOTA	29.488.200	80,2%	31.707.957	79,8%	38.504.056	70,9%	33.865.551	77,7%	33.915.774	76,7%
TARAPACÁ	36.769.701	73,3%	44.077.609	80,2%	37.452.300	64,6%	38.046.346	71,2%	35.513.958	69,5%
ANTOFAGASTA	74.239.267	82,3%	81.920.256	88,4%	64.972.962	70,4%	72.953.517	78,8%	77.072.331	74,9%
ATACAMA	42.288.948	71,0%	53.381.237	73,2%	52.654.671	64,2%	50.588.492	69,9%	62.989.493	73,9%
COQUIMBO	64.785.000	84,7%	68.557.276	82,0%	55.519.004	67,3%	61.089.851	76,1%	45.080.243	58,4%
VALPARAÍSO	69.117.867	82,6%	78.615.642	82,3%	68.005.078	74,0%	73.267.896	80,1%	94.666.573	91,0%
METROPOLITANA	123.776.871	84,5%	127.270.131	85,9%	125.845.699	83,0%	126.052.242	84,8%	120.873.214	84,9%
O'HIGGINS	57.719.504	80,4%	66.332.225	81,3%	59.873.717	69,8%	60.699.566	76,5%	63.516.981	75,2%
MAULE	67.078.514	81,8%	76.938.586	84,2%	76.234.237	76,4%	73.225.505	79,9%	71.987.387	74,0%
ÑUBLE	0	0,0%	0	0,0%	32.234.875	0,0%	14.813.109	25,3%	46.209.154	72,2%
BIOBÍO	115.800.038	86,0%	127.138.554	85,1%	91.731.232	73,6%	109.485.761	80,9%	103.933.199	79,6%
ARAUCANÍA	78.914.720	76,8%	98.887.139	76,4%	110.687.255	74,1%	98.254.342	75,4%	107.905.346	68,7%
LOS RÍOS	49.093.257	87,1%	52.094.019	83,0%	46.305.517	76,4%	48.659.813	81,1%	44.802.665	72,3%
LOS LAGOS	87.635.093	85,6%	94.013.908	82,2%	83.704.425	76,8%	88.048.626	80,6%	92.076.803	74,4%
AYSÉN	39.702.060	80,8%	51.629.202	75,5%	53.904.322	70,3%	47.979.392	73,8%	48.279.899	59,4%
MAGALLANES	37.509.062	76,2%	61.073.155	83,0%	76.681.730	81,5%	57.534.735	78,5%	55.529.936	65,4%
<b>TOTAL</b>	<b>973.918.103</b>	<b>81,7%</b>	<b>1.113.636.896</b>	<b>82,0%</b>	<b>1.074.311.081</b>	<b>73,7%</b>	<b>1.054.564.747</b>	<b>78,4%</b>	<b>1.104.352.956</b>	<b>74,0%</b>

Fuente: Sitio Web oficial de DIPRES - Presupuesto 2023 - Ejecución Gores - Información Agregada  
 (1). Para años anteriores al 2022, se utilizó la información trabajada en conjunto SUBDERE-DIPRES.  
 (2). Los montos están calculados con el Inflator 2023.



# Ejecución Presupuestaria Transferencias de Capital al 30 de noviembre



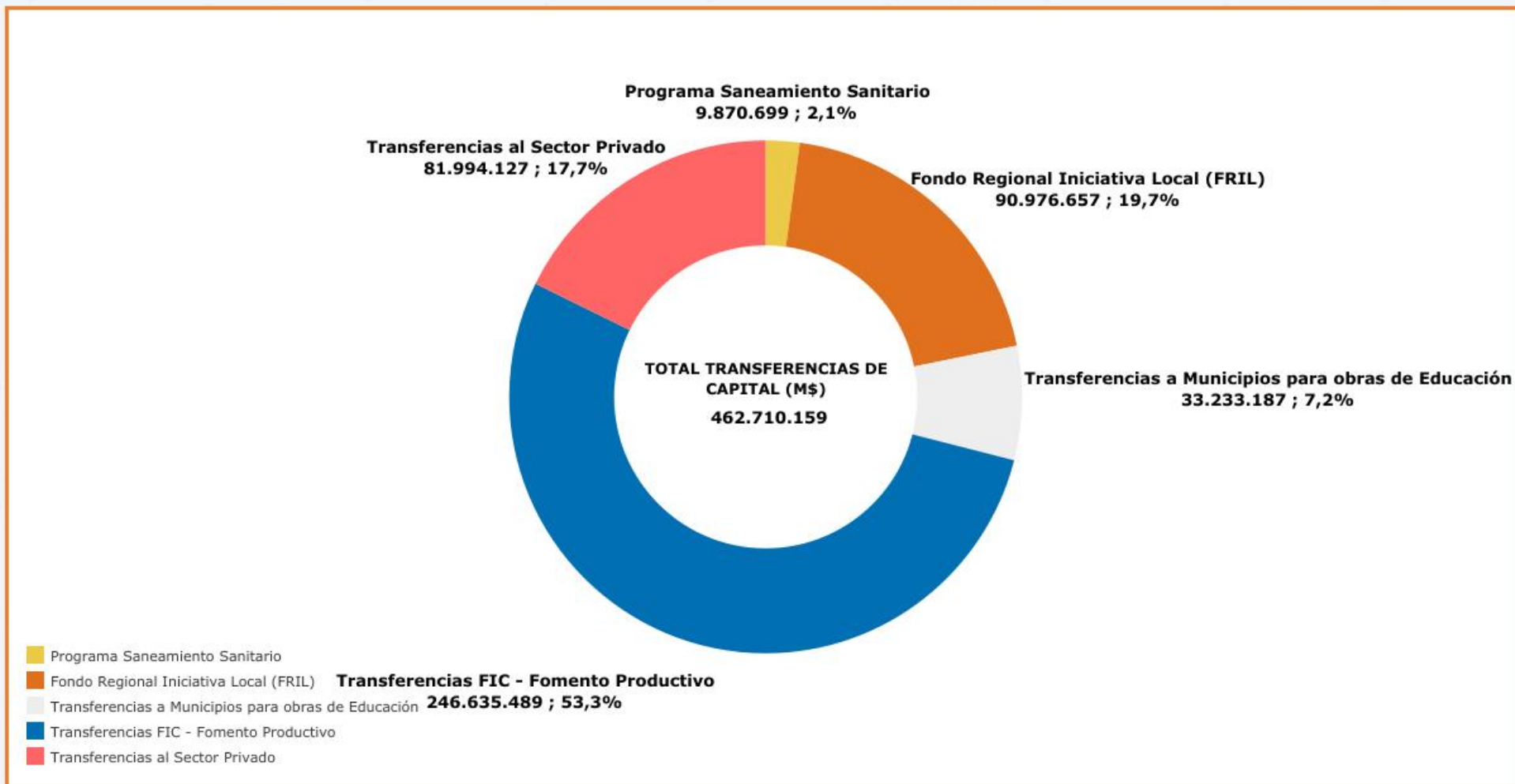
Monto en Miles de \$

REGIÓN	Programa Saneamiento Sanitario	Fondo Regional Iniciativa Local (FRIL)	Transferencias a Municipios para obras de Educación	Transferencias FIC - Fomento Productivo	Transferencias al Sector Privado	Total
ARICA Y PARINACOTA	0	170.462	0	9.716.677	4.231.020	14.118.159
TARAPACÁ	0	338.545	0	12.279.577	2.207.472	14.825.594
ANTOFAGASTA	0	7.168.216	1.776.920	15.929.280	4.940.520	29.814.936
ATACAMA	0	6.097.296	0	18.043.617	4.470.748	28.611.661
COQUIMBO	1.210.881	1.701.838	0	5.112.265	1.195.790	9.220.774
VALPARAÍSO	0	6.137.096	0	35.224.261	1.258.839	42.620.196
METROPOLITANA	0	12.432.640	23.925.501	604.368	2.490.642	39.453.151
O'HIGGINS	4.296.374	10.079.485	86.863	24.519.254	1.511.842	40.493.818
MAULE	293.589	7.150.411	915.546	13.381.234	3.493.505	25.234.285
ÑUBLE	0	3.879.067	0	20.193.535	4.116.686	28.189.288
BIOBÍO	1.562.886	3.529.379	6.528.357	23.698.457	20.927.241	56.246.320
ARAUCANÍA	2.506.969	3.735.438	0	19.895.939	20.615.231	46.753.577
LOS RÍOS	0	1.785.858	0	5.323.032	2.946.174	10.055.064
LOS LAGOS	0	16.815.334	0	7.600.367	4.204.841	28.620.542
AYSÉN	0	5.658.623	0	16.718.286	3.201.482	25.578.391
MAGALLANES	0	4.296.969	0	18.395.340	182.094	22.874.403
<b>TOTAL</b>	<b>9.870.699</b>	<b>90.976.657</b>	<b>33.233.187</b>	<b>246.635.489</b>	<b>81.994.127</b>	<b>462.710.159</b>
FONDEMA	0	0	0	0	0	0
<b>TOTAL GENERAL</b>	<b>9.870.699</b>	<b>90.976.657</b>	<b>33.233.187</b>	<b>246.635.489</b>	<b>81.994.127</b>	<b>462.710.159</b>

Fuente: Sitio Web oficial de DIPRES - Presupuesto 2023 - Ejecución Gores - Programa



# Ejecución Presupuestaria Transferencias de Capital al 30 de noviembre



Fuente: Sitio Web oficial de DIPRES - Presupuesto 2023 - Ejecución Gores - Programa

# Ejecución Presupuestaria Transferencias Corrientes al 30 de noviembre



Monto en Miles de \$

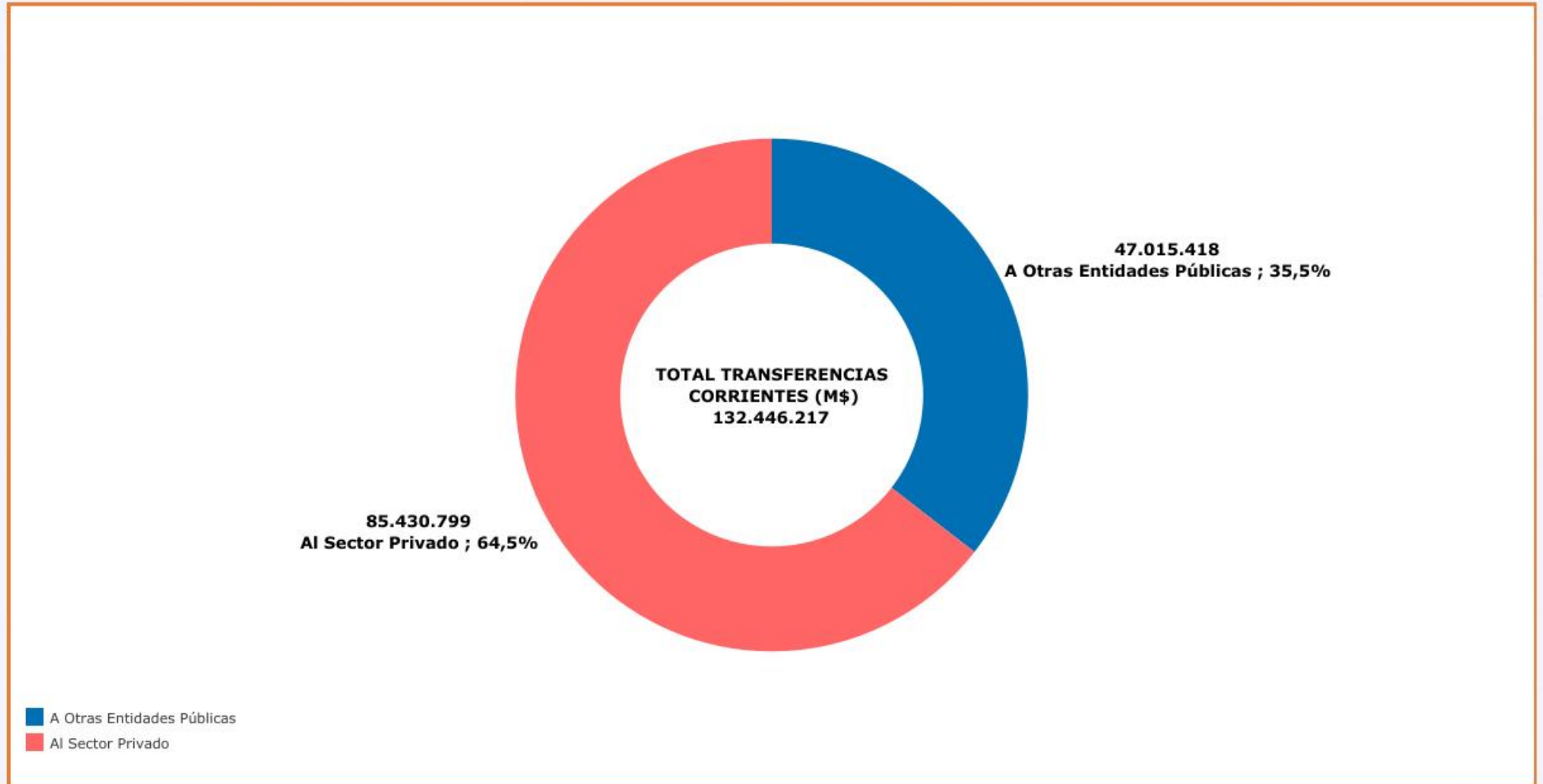
REGIÓN	Total Inversión	Transferencias Corrientes	Al Sector Privado	A Otras Entidades Públicas	% Sobre el Total de Inversión
ARICA Y PARINACOTA	33.915.774	3.933.659	3.865.709	67.950	11,6%
TARAPACÁ	28.946.325	6.567.633	2.382.211	4.185.422	18,5%
ANTOFAGASTA	67.021.459	10.050.873	7.732.895	2.317.978	13,0%
ATACAMA	55.528.319	7.461.174	3.687.711	3.773.463	11,8%
COQUIMBO	38.337.064	6.743.179	680.457	6.062.722	15,0%
VALPARAÍSO	87.810.969	6.855.605	3.592.085	3.263.520	7,2%
METROPOLITANA	108.262.506	12.610.710	11.544.521	1.066.189	10,4%
O'HIGGINS	58.987.171	4.529.810	3.900.897	628.913	7,1%
MAULE	64.232.418	7.754.972	4.240.456	3.514.516	10,8%
ÑUBLE	38.317.799	7.891.355	4.154.966	3.736.389	17,1%
BIOBÍO	88.898.136	15.035.065	8.922.635	6.112.430	14,5%
ARAUCANÍA	97.360.917	10.544.429	7.189.445	3.354.984	9,8%
LOS RÍOS	38.487.339	6.315.326	5.661.156	654.170	14,1%
LOS LAGOS	81.726.102	10.350.701	9.729.902	620.799	11,2%
AYSÉN	36.603.327	11.676.573	5.924.927	5.751.646	24,2%
MAGALLANES	51.404.785	4.125.153	2.220.826	1.904.327	7,4%
<b>TOTAL</b>	<b>1.104.352.968</b>	<b>132.446.217</b>	<b>85.430.799</b>	<b>47.015.418</b>	<b>12,0%</b>

Fuente: Sitio Web oficial de DIPRES - Presupuesto 2023 - Ejecución Gores - Programa





# Ejecución Presupuestaria Transferencias Corrientes al 30 de noviembre



Fuente: Sitio Web oficial de DIPRES - Presupuesto 2023 - Ejecución Gores - Programa

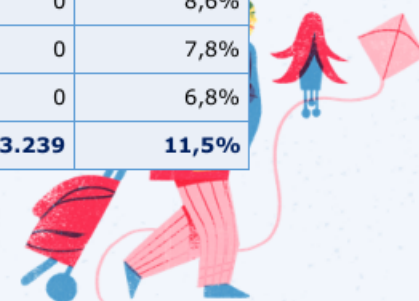
# Ejecución Presupuestaria Adquisición de Activos no Financieros al 30 de noviembre



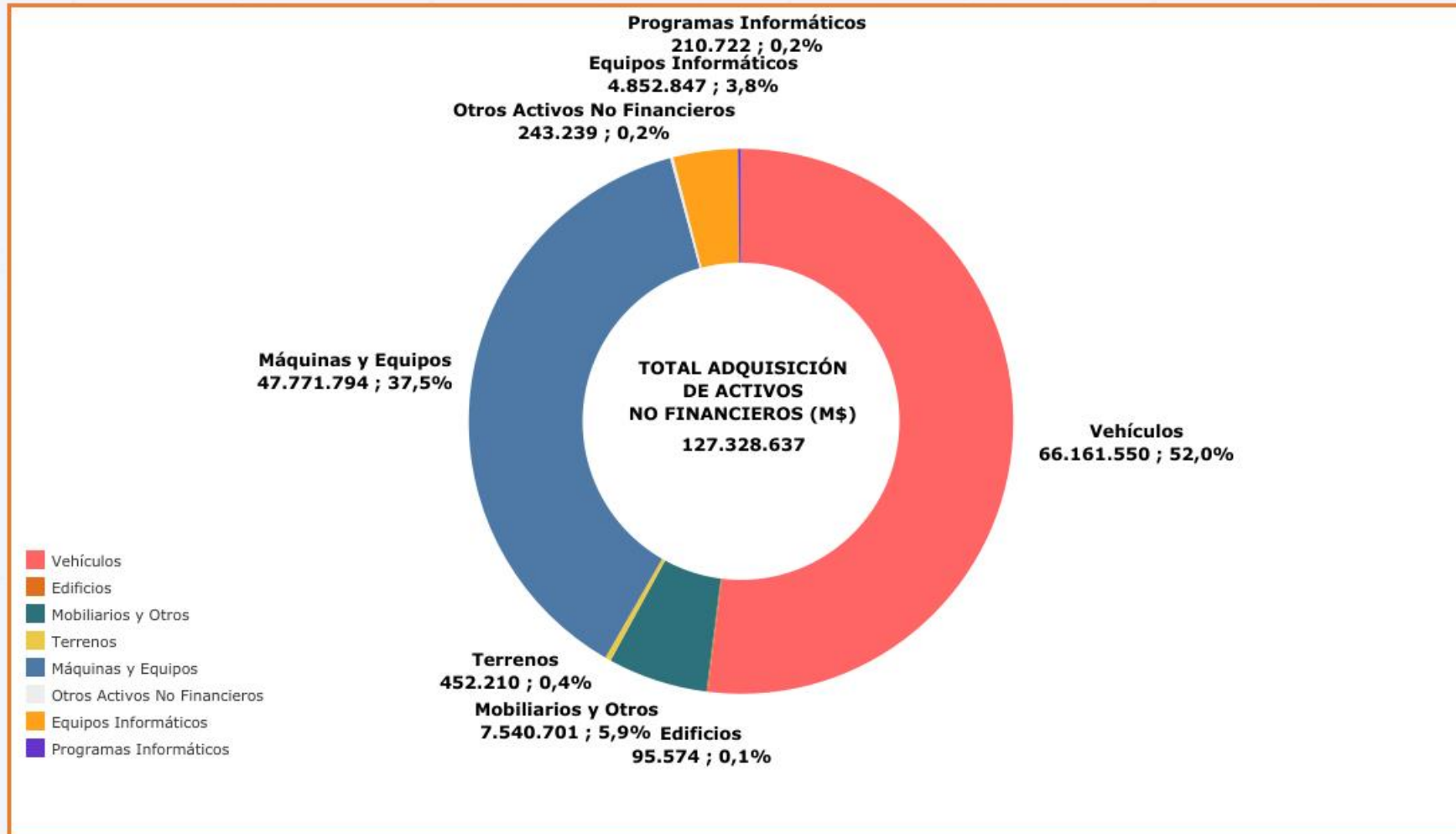
Monto en Miles de \$

REGIÓN	Total Inversión	Adquisición de Activos No Financieros	Terrenos	Edificios	Vehículos	Mobiliarios y Otros	Máquinas y Equipos	Equipos Informáticos	Programas Informáticos	Otros Activos No Financieros	% Sobre el Total de Inversión
ARICA Y PARINACOTA	33.915.774	3.264.646	0	0	2.394.665	0	832.710	16.446	0	20.825	9,6%
TARAPACÁ	35.513.958	5.901.251	0	0	3.487.517	172.519	2.118.465	115.561	7.189	0	16,6%
ANTOFAGASTA	77.072.332	10.186.005	884	0	6.009.167	1.071.512	2.813.060	239.277	52.105	0	13,2%
ATACAMA	62.989.493	3.254.779	0	0	1.794.229	0	1.437.429	23.121	0	0	5,2%
COQUIMBO	45.080.243	3.926.289	0	0	3.926.289	0	0	0	0	0	8,7%
VALPARAÍSO	94.666.574	10.908.116	0	0	7.573.421	143.723	2.684.265	284.293	0	222.414	11,5%
METROPOLITANA	120.873.216	25.941.256	0	0	13.391.028	3.297.322	5.763.951	3.488.955	0	0	21,5%
O'HIGGINS	63.516.981	5.599.439	0	0	5.122.221	127.356	238.540	96.524	14.798	0	8,8%
MAULE	71.987.390	11.934.746	0	0	6.483.776	2.334.919	3.083.988	32.063	0	0	16,6%
ÑUBLE	46.209.154	2.629.916	0	0	1.745.705	0	573.200	182.967	128.044	0	5,7%
BIOBÍO	103.933.201	19.844.536	451.326	0	4.957.242	0	14.435.968	0	0	0	19,1%
ARAUCANÍA	107.905.346	7.141.211	0	0	3.586.429	65.009	3.489.773	0	0	0	6,6%
LOS RÍOS	44.802.665	1.295.955	0	0	743.450	0	552.505	0	0	0	2,9%
LOS LAGOS	92.076.803	7.960.802	0	0	3.324.221	328.341	4.308.240	0	0	0	8,6%
AYSÉN	48.279.900	3.759.601	0	0	458.715	0	3.300.886	0	0	0	7,8%
MAGALLANES	55.529.938	3.780.089	0	95.574	1.163.475	0	2.138.814	373.640	8.586	0	6,8%
<b>TOTAL</b>	<b>1.104.352.968</b>	<b>127.328.637</b>	<b>452.210</b>	<b>95.574</b>	<b>66.161.550</b>	<b>7.540.701</b>	<b>47.771.794</b>	<b>4.852.847</b>	<b>210.722</b>	<b>243.239</b>	<b>11,5%</b>

Fuente: Sitio Web oficial de DIPRES - Presupuesto 2023 - Ejecución Gores - Programa



# Ejecución Presupuestaria Adquisición de Activos no Financieros al 30 de noviembre



Fuente: Sitio Web oficial de DIPRES - Presupuesto 2023 - Ejecución Gores - Programa

