

EJECUCIÓN PRESUPUESTARIA PROGRAMAS DE INVERSIÓN REGIONAL GOBIERNOS REGIONALES

Informe al 30 de Junio del 2023



**Este informe es elaborado por la Subsecretaría de Desarrollo Regional y Administrativo (SUBDERE) sobre la base de los reportes generados por la Dirección de Presupuestos (DIPRES) del Ministerio de Hacienda. SUBDERE no tiene incidencia en la ejecución que realiza cada Gobierno Regional. La labor de esta Subsecretaría se enfoca en acompañar y apoyar el fortalecimiento de capacidades de los Gobiernos Regionales en diversos ámbitos.*

Ejecución Presupuestaria - 30 de Junio del 2023



Montos en Miles de \$

REGIÓN	MARCO DE EVALUACIÓN	GASTO DEVENGADO ACUMULADO	% EJECUCIÓN PRESUPUESTARIA
ARICA	44.116.785	24.857.139	56,3%
TARAPACÁ	56.016.903	18.700.333	33,4%
ANTOFAGASTA	96.932.950	40.820.175	42,1%
ATACAMA	82.892.009	43.142.768	52,0%
COQUIMBO	79.231.654	22.696.154	28,6%
VALPARAÍSO	94.495.662	55.636.589	58,9%
METROPOLITANA	140.114.464	77.004.098	55,0%
O'HIGGINS	82.607.415	31.638.007	38,3%
MAULE	94.497.057	35.790.131	37,9%
ÑUBLE	64.659.387	21.880.645	33,8%
BIOBÍO	120.606.684	65.923.311	54,7%
LA ARAUCANÍA	158.237.376	72.953.244	46,1%
LOS RÍOS	61.601.957	22.349.705	36,3%
LOS LAGOS	111.151.037	56.206.298	50,6%
AYSÉN	70.654.202	29.820.073	42,2%
MAGALLANES	68.844.535	36.326.660	52,8%
TOTAL	1.426.660.077	655.745.330	46,0%
FONDEMA	6.638.848	102.382	1,5%
TOTAL GENERAL	1.433.298.925	655.847.712	45,8%

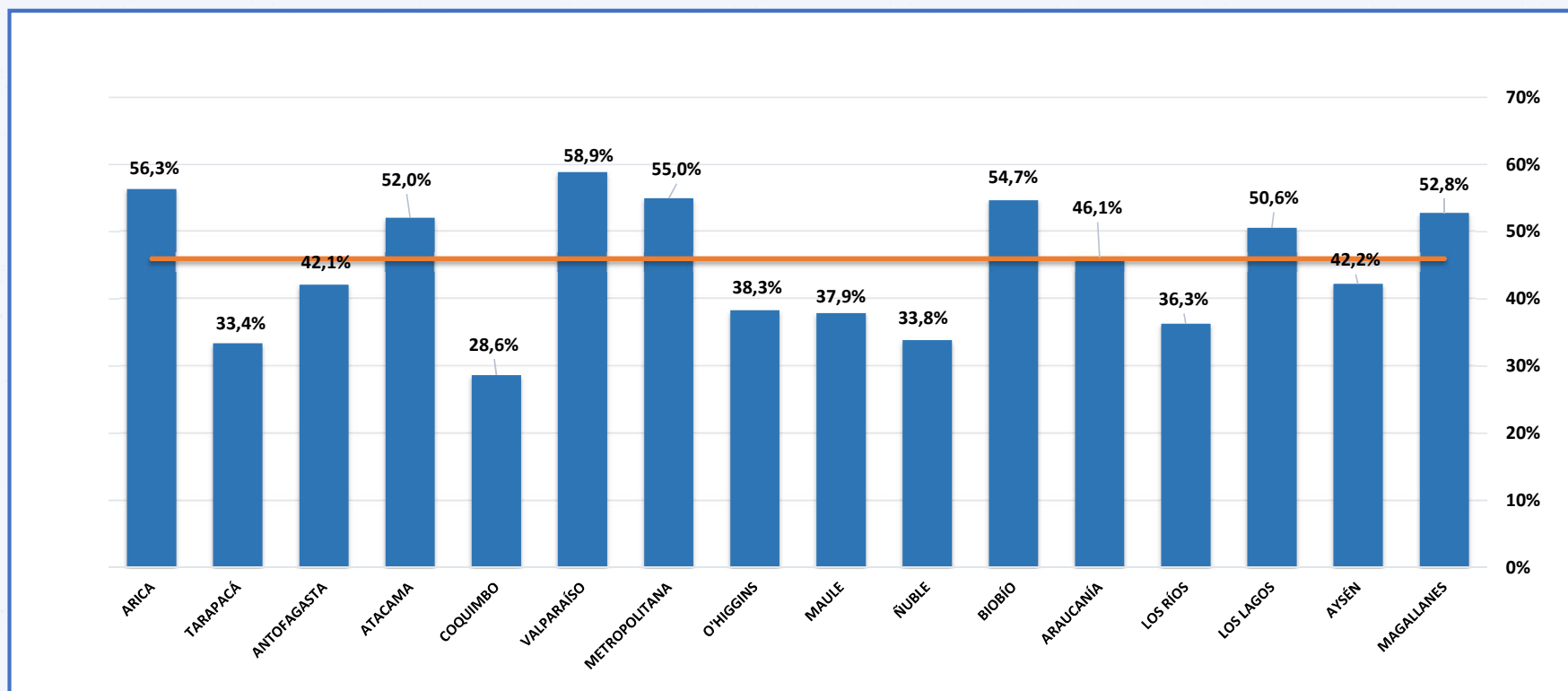


Ejecución Presupuestaria - 30 de Junio del 2023

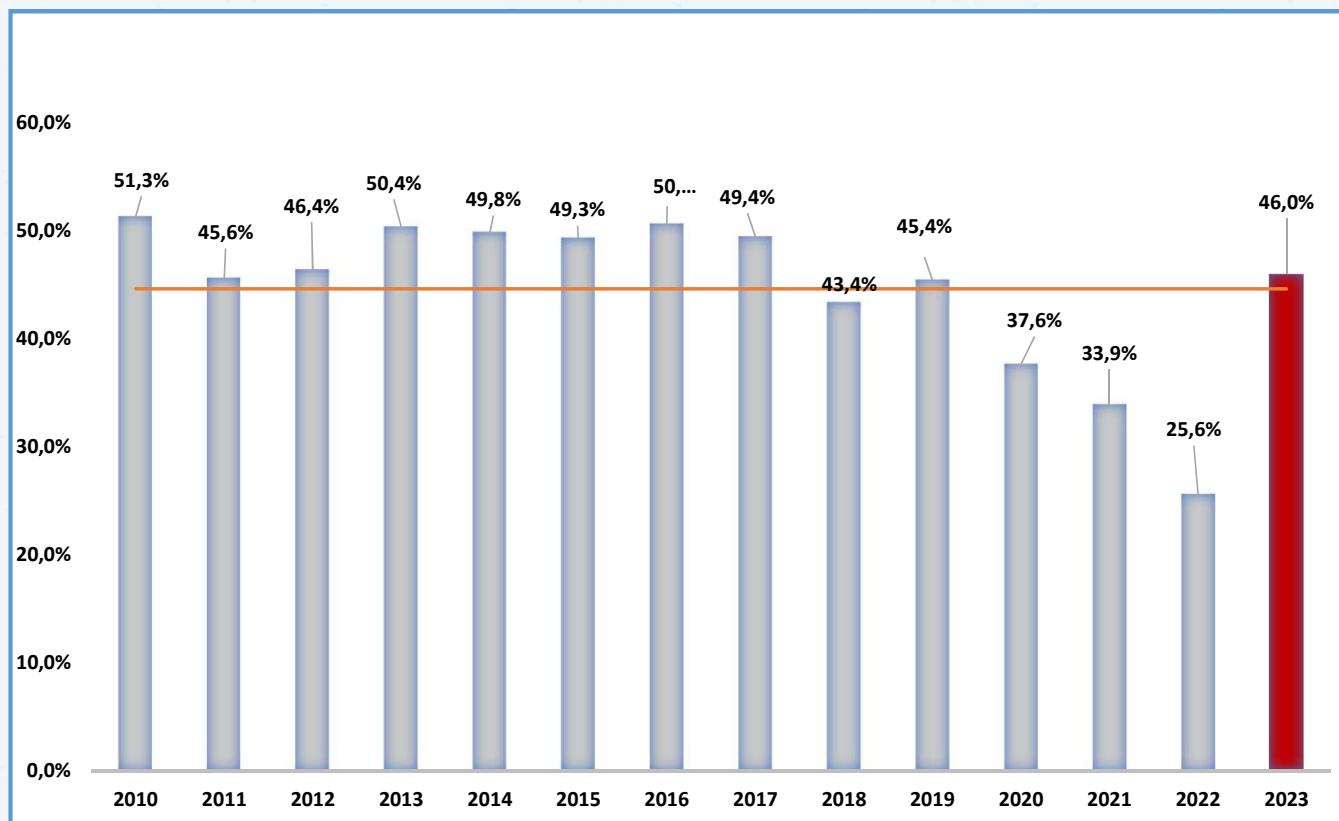


46,0 %

Ejecución Promedio Junio 2023



Ejecución Presupuestaria Período 2010 - 2023



44,6 %

Ejecución Promedio Junio 2010 - 2023



Comparativo Ejecución Presupuestaria - 30 de Junio



Montos en Miles de \$ de cada año

REGIÓN	2023			Estado	2022		
	Marco Presupuestario	Gasto Devengado	%		Marco Presupuestario	Gasto Devengado	%
ARICA	44.116.785	24.857.139	56,3%	Sube	50.238.951	7.318.390	14,6%
TARAPACÁ	56.016.903	18.700.333	33,4%	Sube	50.717.550	7.091.295	14,0%
ANTOFAGASTA	96.932.950	40.820.175	42,1%	Sube	86.528.119	12.666.677	14,6%
ATACAMA	82.892.009	43.142.768	52,0%	Sube	73.221.602	15.066.976	20,6%
COQUIMBO	79.231.654	22.696.154	28,6%	Sube	74.121.941	9.537.184	12,9%
VALPARAÍSO	94.495.662	55.636.589	58,9%	Sube	84.477.231	21.023.748	24,9%
METROPOLITANA	140.114.464	77.004.098	55,0%	Sube	140.467.286	39.143.687	27,9%
O'HIGGINS	82.607.415	31.638.007	38,3%	Sube	74.953.018	17.170.722	22,9%
MAULE	94.497.057	35.790.131	37,9%	Sube	90.328.001	15.695.577	17,4%
ÑUBLE	64.659.387	21.880.645	33,8%	Sube	57.789.890	13.392.224	23,2%
BIOBÍO	120.606.684	65.923.311	54,7%	Baja	92.763.204	51.572.330	55,6%
LA ARAUCANÍA	158.237.376	72.953.244	46,1%	Sube	143.793.097	37.929.773	26,4%
LOS RÍOS	61.601.957	22.349.705	36,3%	Sube	56.370.021	15.748.766	27,9%
LOS LAGOS	111.151.037	56.206.298	50,6%	Sube	92.017.783	29.328.329	31,9%
AYSÉN	70.654.202	29.820.073	42,2%	Sube	74.704.204	12.115.160	16,2%
MAGALLANES	68.844.535	36.326.660	52,8%	Sube	66.380.430	31.953.447	48,1%
TOTAL	1.426.660.077	655.745.330	46,0%	Sube	1.308.872.328	336.754.285	25,7%
FONDEMA	6.638.848	102.382	1,5%	Baja	6.769.501	1.921.124	28,4%
TOTAL GENERAL	1.433.298.925	655.847.712	45,8%	Sube	1.315.641.829	338.675.409	25,7%



Porcentaje de Ejecución Presupuestaria Mensual



REGIÓN	Porcentaje de Ejecución Mensual por Regiones						Promedio
	ene-23	feb-23	mar-23	abr-23	may-23	jun-23	
ARICA	5,0%	0,0%	14,4%	17,2%	14,1%	5,6%	9,4%
TARAPACÁ	1,3%	13,8%	6,7%	2,0%	3,8%	5,8%	5,6%
ANTOFAGASTA	7,5%	3,7%	7,0%	4,4%	11,5%	7,9%	7,0%
ATACAMA	6,4%	7,4%	17,1%	8,1%	6,4%	6,7%	8,7%
COQUIMBO	0,0%	4,5%	4,0%	12,6%	4,2%	3,4%	4,8%
VALPARAÍSO	4,6%	10,2%	8,6%	20,8%	6,9%	7,8%	9,8%
METROPOLITANA	2,6%	3,1%	10,6%	7,2%	23,8%	7,5%	9,2%
O'HIGGINS	12,5%	3,5%	5,0%	5,0%	8,0%	4,3%	6,4%
MAULE	3,9%	4,9%	8,4%	5,8%	9,5%	5,4%	6,3%
ÑUBLE	5,3%	7,7%	6,5%	5,6%	4,4%	4,4%	5,6%
BIOBÍO	1,9%	16,6%	13,6%	5,5%	16,0%	1,2%	9,1%
LA ARAUCANÍA	6,5%	7,2%	7,4%	4,5%	7,7%	12,7%	7,7%
LOS RÍOS	2,0%	8,2%	10,2%	4,4%	5,8%	5,7%	6,0%
LOS LAGOS	4,7%	7,0%	13,8%	10,2%	4,3%	10,5%	8,4%
AYSÉN	1,1%	3,9%	14,7%	4,7%	8,9%	8,9%	7,0%
MAGALLANES	11,4%	1,8%	3,4%	7,6%	10,1%	18,4%	8,8%
TOTAL	4,8%	6,6%	9,4%	7,7%	9,9%	7,6%	7,7%



Ejecución Presupuestaria Mensual



Montos en Miles de \$

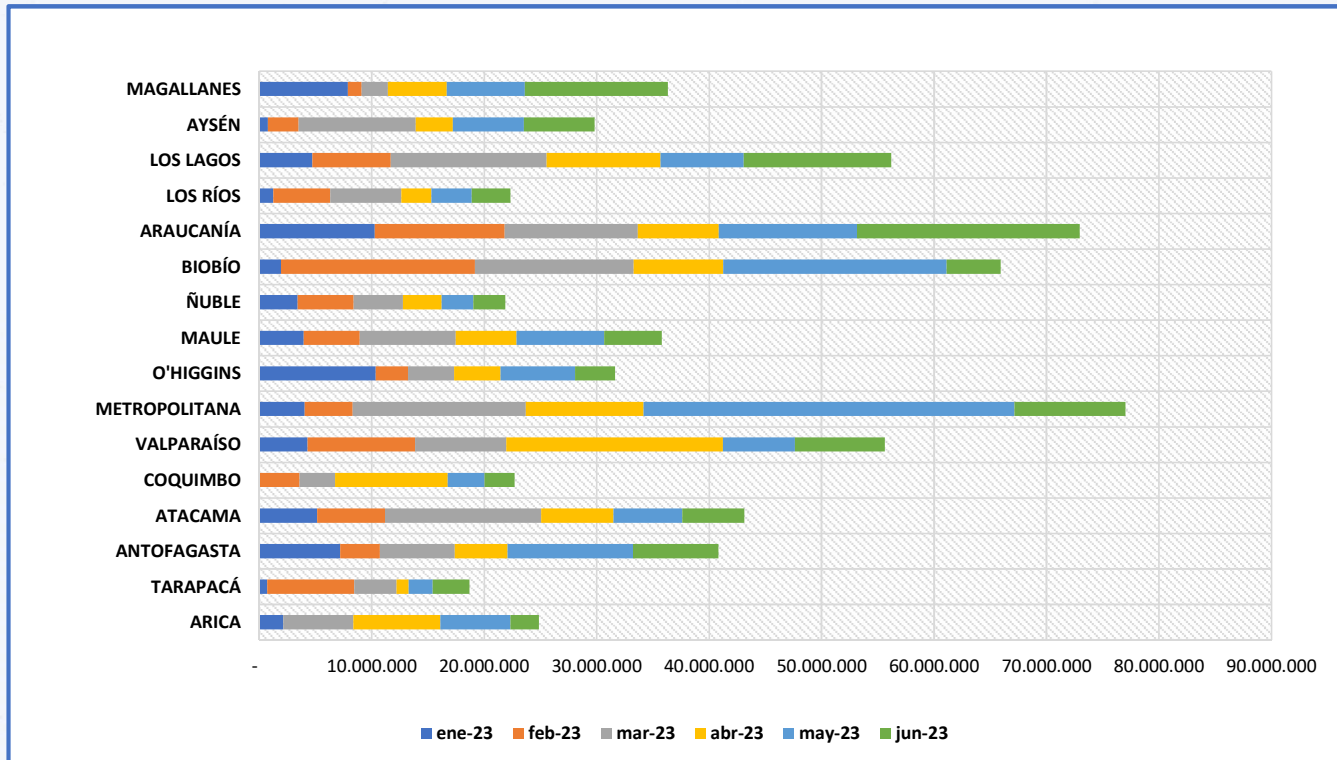
REGIÓN	Ejecución Mensual por Regiones (Montos en Miles \$)						Promedio
	ene-23	feb-23	mar-23	abr-23	may-23	jun-23	
ARICA	2.143.846	-	6.234.679	7.744.366	6.205.125	2.529.124	4.142.857
TARAPACÁ	724.177	7.745.263	3.730.453	1.101.626	2.126.414	3.272.400	3.116.722
ANTOFAGASTA	7.192.923	3.550.712	6.656.750	4.683.344	11.150.197	7.586.249	6.803.363
ATACAMA	5.156.538	6.036.044	13.865.279	6.445.216	6.108.005	5.531.686	7.190.461
COQUIMBO	-	3.591.927	3.148.169	10.017.729	3.271.499	2.666.830	3.782.692
VALPARAÍSO	4.301.548	9.552.141	8.117.044	19.264.088	6.402.805	7.998.964	9.272.765
METROPOLITANA	4.058.391	4.259.508	15.379.247	10.475.805	32.974.999	9.856.149	12.834.016
O'HIGGINS	10.361.252	2.887.497	4.092.050	4.128.365	6.622.424	3.546.419	5.273.001
MAULE	3.961.507	4.990.059	8.512.962	5.422.338	7.801.398	5.101.868	5.965.022
ÑUBLE	3.413.894	4.979.872	4.380.162	3.458.975	2.808.694	2.839.048	3.646.774
BIOBÍO	1.954.955	17.224.089	14.099.268	7.971.547	19.872.232	4.801.220	10.987.219
LA ARAUCANÍA	10.283.411	11.538.900	11.825.799	7.205.091	12.308.428	19.791.614	12.158.874
LOS RÍOS	1.268.054	5.069.057	6.308.023	2.663.549	3.589.787	3.451.235	3.724.951
LOS LAGOS	4.725.982	6.976.868	13.847.108	10.131.117	7.389.270	13.135.954	9.367.716
AYSÉN	770.585	2.747.095	10.387.197	3.315.953	6.313.109	6.286.135	4.970.012
MAGALLANES	7.876.920	1.228.707	2.343.331	5.236.823	6.946.971	12.693.908	6.054.443
TOTAL	68.193.983	92.377.738	132.927.519	109.265.929	141.891.357	111.088.803	109.290.888



Ejecución Presupuestaria Mensual



Montos en Miles de \$



Ejecución Presupuestaria - 30 de Junio por Tipologías



Montos en Miles de \$

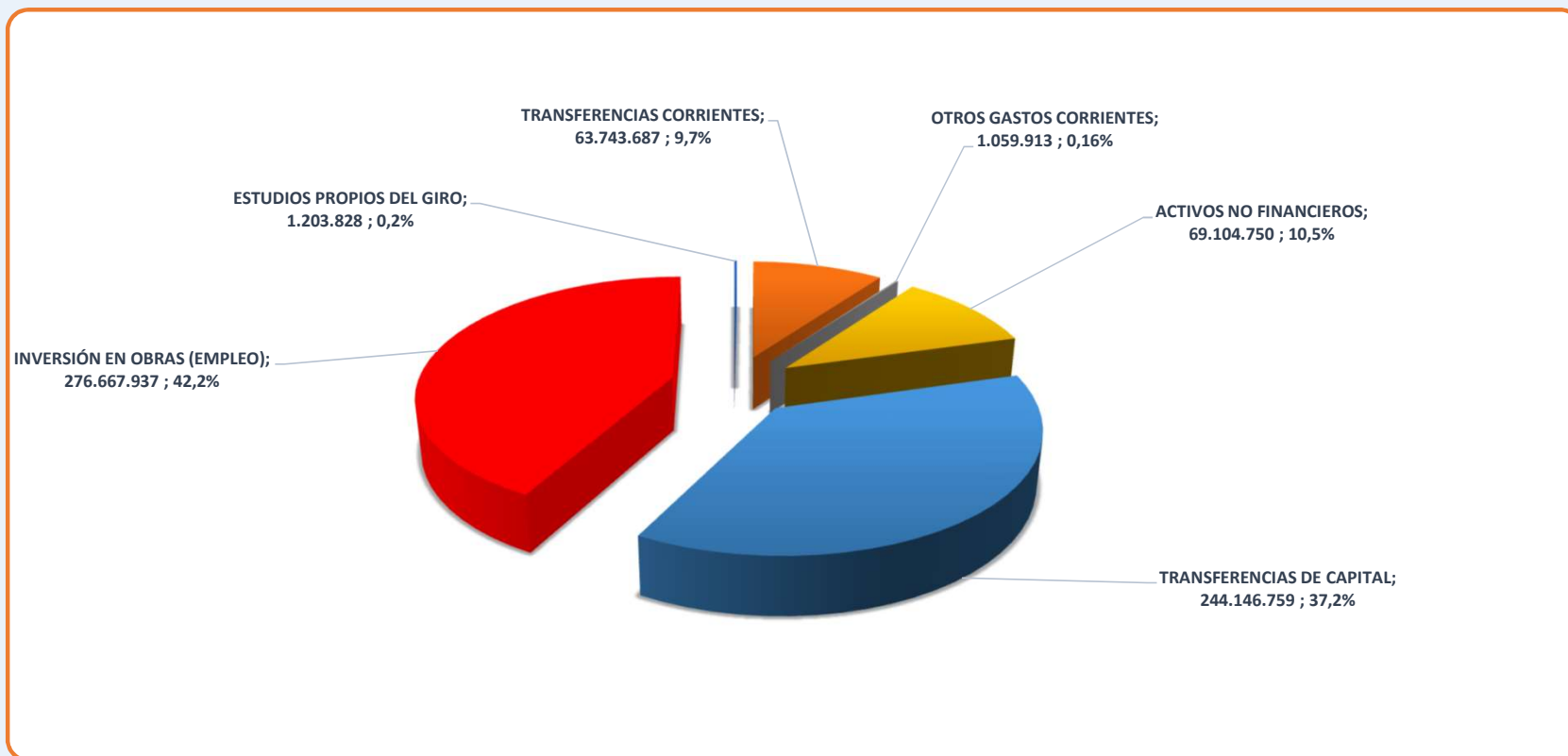
REGIÓN	ESTUDIOS PROPIOS DEL GIRO	TRANSFERENCIAS CORRIENTES	OTROS GASTOS CORRIENTES	ACTIVOS NO FINANCIEROS	TRANSFERENCIAS DE CAPITAL	INVERSIÓN EN OBRAS (EMPLEO)	TOTAL INVERSIÓN
ARICA	-	3.231.715	-	3.011.958	14.141.974	4.471.492	24.857.139
TARAPACÁ	-	3.773.521	-	3.169.911	8.690.715	3.066.186	18.700.333
ANTOFAGASTA	180.901	3.227.767	-	5.439.708	14.472.404	17.499.395	40.820.175
ATACAMA	8.500	3.137.736	1.000.806	1.820.867	18.506.562	18.668.297	43.142.768
COQUIMBO	-	3.426.464	34.159	1.690.384	4.906.185	12.638.962	22.696.154
VALPARAÍSO	32.052	1.992.078	-	6.828.571	29.303.624	17.480.264	55.636.589
METROPOLITANA	602.132	5.022.053	24.948	17.234.921	2.853.717	51.266.327	77.004.098
O'HIGGINS	-	1.239.324	-	3.420.402	13.037.607	13.940.674	31.638.007
MAULE	106.495	3.582.195	-	2.752.128	10.486.017	18.863.296	35.790.131
ÑUBLE	-	5.129.702	-	835.408	11.393.623	4.521.912	21.880.645
BIOBÍO	482	9.522.278	-	8.554.910	36.646.631	11.199.010	65.923.311
LA ARAUCANÍA	89.000	1.933.957	-	3.983.208	39.011.922	27.935.157	72.953.244
LOS RÍOS	56.300	3.049.832	-	645.145	3.789.089	14.809.339	22.349.705
LOS LAGOS	-	4.303.586	-	5.583.005	8.108.060	38.211.647	56.206.298
AYSÉN	-	9.599.301	-	2.038.898	12.284.813	5.976.223	29.820.073
MAGALLANES	127.966	1.572.178	-	2.095.326	16.513.816	16.017.374	36.326.660
TOTAL	1.203.828	63.743.687	1.059.913	69.104.750	244.146.759	276.565.555	655.745.330
FONDEMA	-	-	-	-	-	102.382	102.382
TOTAL GENERAL	1.203.828	63.743.687	1.059.913	69.104.750	244.146.759	276.667.937	655.847.712

(1). Corresponde a Transferencias de Capital al Sector privado y FIC.

(2). Considera el Subtítulo 31 junto al FRIL, Transferencias a Municipios y al Programa Saneamiento Sanitario.



Ejecución Presupuestaria - 30 de Junio por Tipologías



Ejecución Presupuestaria - 30 de Junio Período 2017 - 2023

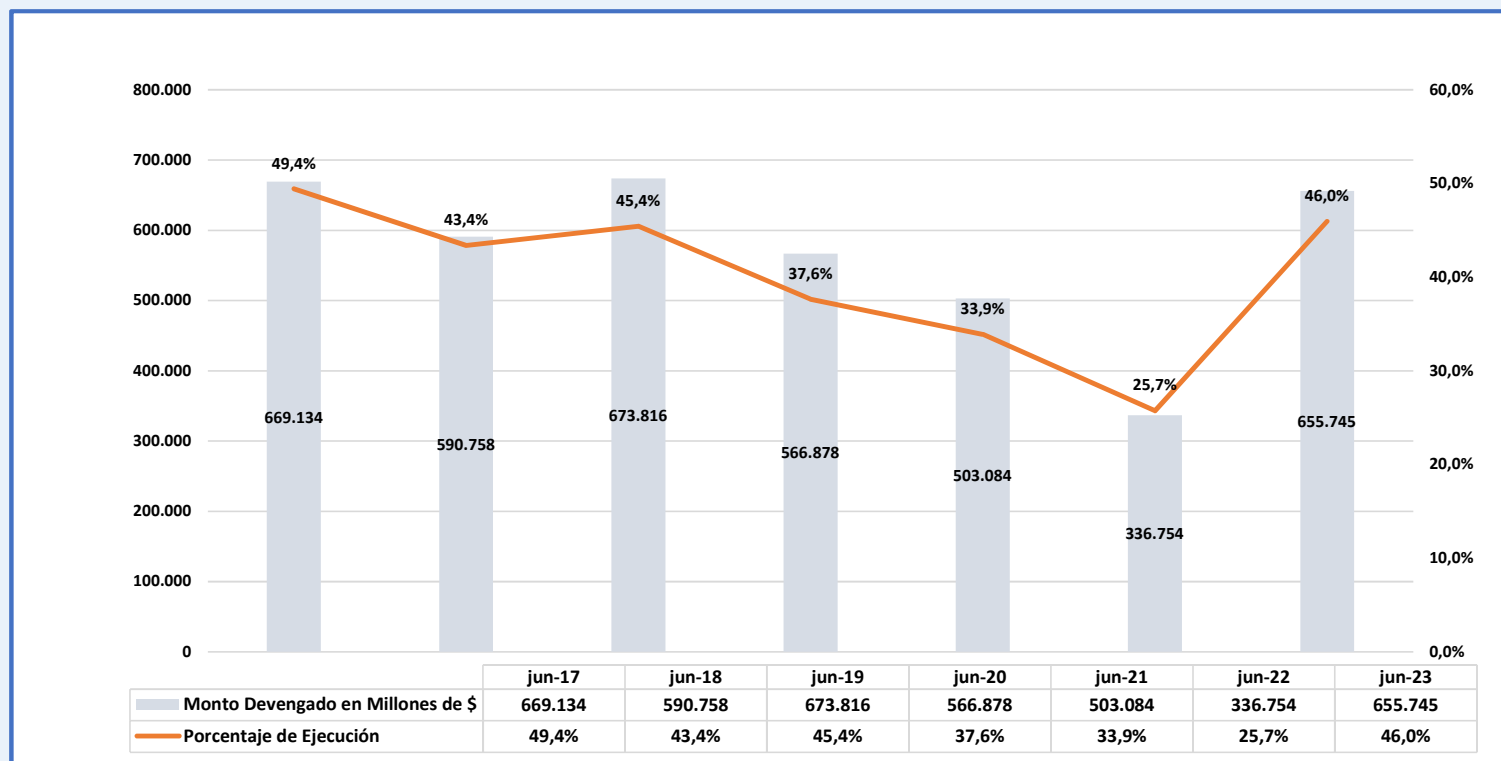


Montos en Miles de \$ 2023

REGIÓN	jun-17		jun-18		jun-19		jun-20		jun-21		jun-22		jun-23	
	Gasto Acumulado	%	Gasto Acumulado	%	Gasto Acumulado	%	Gasto Acumulado	%	Gasto Acumulado	%	Gasto Acumulado	%	Gasto Acumulado	%
ARICA	20.277.220	58,6%	18.388.551	37,0%	20.878.903	42,5%	15.797.127	31,5%	14.875.158	29,5%	7.318.390	14,6%	24.857.139	56,3%
TARAPACÁ	21.297.571	42,8%	24.717.891	44,1%	21.497.749	40,5%	14.127.383	23,3%	17.486.244	29,7%	7.091.295	14,0%	18.700.333	33,4%
ANTOFAGASTA	53.054.076	61,3%	43.860.247	50,6%	51.453.069	51,4%	33.687.577	34,5%	27.773.360	27,7%	12.666.677	14,6%	40.820.175	42,1%
ATACAMA	39.137.620	47,1%	23.395.133	28,5%	34.894.856	43,3%	21.002.304	22,3%	31.034.478	38,6%	15.066.976	20,6%	43.142.768	52,0%
COQUIMBO	41.711.836	50,8%	19.496.906	25,5%	43.567.717	54,1%	39.916.470	47,3%	31.174.878	37,9%	9.537.184	12,9%	22.696.154	28,6%
VALPARAÍSO	42.435.643	43,7%	40.141.396	41,4%	50.946.341	51,9%	28.139.036	27,4%	31.066.475	32,0%	21.023.748	24,9%	55.636.589	58,9%
METROPOLITANA	67.117.560	48,4%	64.345.331	47,2%	75.092.802	47,0%	68.319.198	43,2%	83.748.417	54,8%	39.143.687	27,9%	77.004.098	55,0%
O'HIGGINS	42.329.616	53,4%	40.286.948	48,7%	30.766.589	35,7%	35.496.094	42,5%	32.007.838	37,1%	17.170.722	22,9%	31.638.007	38,3%
MAULE	46.184.278	49,8%	46.842.755	50,2%	54.409.821	50,7%	37.444.619	33,8%	33.094.662	33,2%	15.695.577	17,4%	35.790.131	37,9%
ÑUBLE	-	0,0%	-	0,0%	20.449.499	33,1%	21.990.425	34,2%	8.485.854	13,7%	13.392.224	23,2%	21.880.645	33,8%
BIOBÍO	77.442.923	50,9%	74.019.000	53,0%	54.705.841	51,3%	45.242.463	38,6%	28.478.893	26,8%	51.572.330	55,6%	65.923.311	54,7%
LA ARAUCANÍA	69.881.325	50,0%	42.854.915	29,4%	54.222.326	34,6%	60.402.295	40,3%	45.846.600	28,8%	37.929.773	26,4%	72.953.244	46,1%
LOS RÍOS	26.024.677	41,7%	25.897.992	45,0%	25.190.493	37,9%	15.415.841	25,2%	21.713.527	33,7%	15.748.766	27,9%	22.349.705	36,3%
LOS LAGOS	54.547.820	49,8%	53.776.865	50,7%	44.337.428	39,9%	45.333.497	46,4%	43.259.024	37,4%	29.328.329	31,9%	56.206.298	50,6%
AYSÉN	29.521.010	40,6%	27.048.869	38,0%	37.494.564	52,8%	36.772.057	44,1%	27.874.061	36,6%	12.115.160	16,2%	29.820.073	42,2%
MAGALLANES	38.170.894	52,1%	45.685.640	56,0%	53.908.367	56,9%	47.791.602	53,1%	25.164.851	27,5%	31.953.447	48,1%	36.326.660	52,8%
TOTAL	669.134.069	49,4%	590.758.437	43,4%	673.816.365	45,4%	566.877.990	37,6%	503.084.320	33,9%	336.754.285	25,7%	655.745.330	46,0%



Ejecución Presupuestaria - 30 de Junio Período 2017 - 2023



Comparación Ejecución Promedio respecto del 30 de Junio



Montos en Miles de \$ 2023

Gasto al 30 de Junio	Promedio 2010 - 2014		Promedio 2014 - 2018		Promedio 2018 - 2022		Promedio 2010 - 2023		Gasto Devengado 2023	
	Región	Gasto Acumulado	%	Gasto Acumulado	%	Gasto Acumulado	%	Gasto Acumulado	%	Gasto Acumulado
ARICA	14.388.648	45,6%	17.042.090	44,6%	15.451.626	31,0%	16.348.720	42,3%	24.857.139	56,3%
TARAPACÁ	18.097.415	42,0%	22.934.407	44,0%	16.984.112	30,3%	18.945.248	37,9%	18.700.333	33,4%
ANTOFAGASTA	38.822.215	49,5%	46.826.011	52,5%	33.888.186	35,8%	39.137.705	44,8%	40.820.175	42,1%
ATACAMA	20.791.126	39,2%	28.436.779	39,0%	25.078.749	30,7%	26.005.872	37,3%	43.142.768	52,0%
COQUIMBO	30.868.743	46,0%	35.720.681	45,7%	28.738.631	35,5%	31.599.333	42,0%	22.696.154	28,6%
VALPARAÍSO	36.087.177	50,8%	42.970.470	46,5%	34.263.399	35,5%	38.857.750	45,4%	55.636.589	58,9%
METROPOLITANA	70.490.854	52,2%	72.715.591	50,7%	66.129.887	44,0%	70.163.514	49,2%	77.004.098	55,0%
O'HIGGINS	29.325.161	49,0%	38.824.374	50,6%	31.145.638	37,4%	32.506.480	44,6%	31.638.007	38,3%
MAULE	39.217.015	52,0%	44.839.125	49,7%	37.497.487	37,1%	39.797.056	45,2%	35.790.131	37,9%
ÑUBLE	0	0,0%	0	0,0%	12.863.600	20,8%	6.157.046	9,9%	21.880.645	33,8%
BIOBÍO	56.933.426	48,5%	76.612.185	54,2%	50.803.705	45,1%	60.614.055	49,2%	65.923.311	54,7%
LA ARAUCANÍA	45.305.743	47,7%	60.166.229	46,6%	48.251.182	31,9%	53.302.180	42,6%	72.953.244	46,1%
LOS RÍOS	22.696.798	47,6%	26.509.247	43,9%	20.793.324	33,9%	23.270.882	41,4%	22.349.705	36,3%
LOS LAGOS	47.086.627	53,5%	54.353.079	52,3%	43.207.029	41,2%	47.963.933	48,0%	56.206.298	50,6%
AYSÉN	21.437.494	47,9%	27.159.886	43,3%	28.260.942	37,6%	25.844.091	42,8%	29.820.073	42,2%
MAGALLANES	20.892.299	50,4%	33.373.795	52,0%	40.900.781	48,3%	31.544.177	50,0%	36.326.660	52,8%
TOTAL	512.440.742	48,7%	628.483.949	49,8%	534.258.280	37,2%	562.058.042	44,6%	655.745.330	46,0%

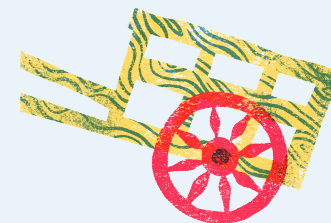


Ejecución Presupuestaria Transferencias Corrientes al 30 de Junio



Montos en Miles de \$

REGIÓN	8% FNDR ACTIVIDADES		CORPORACIONES REGIONALES	APLICACIÓN GLOSA 02 - NUMERAL 2.3 SUBSIDIOS			A Organismos Internacionales	Total
	Al Sector Privado	Otras Instituciones Públicas		Al Sector Privado	Otras Instituciones Públicas	Al Gobierno Central (*)		
ARICA	-	-	583.986	2.546.619	101.110	-	-	3.231.715
TARAPACÁ	-	-	-	830.223	2.943.298	-	-	3.773.521
ANTOFAGASTA	1.204.660	-	-	974.220	1.048.887	-	-	3.227.767
ATACAMA	-	-	389.360	298.514	2.449.862	-	-	3.137.736
COQUIMBO	-	-	412.208	66.900	2.947.356	-	-	3.426.464
VALPARAÍSO	-	-	-	172.827	1.819.251	-	-	1.992.078
METROPOLITANA	-	-	4.920.366	-	101.687	-	-	5.022.053
O'HIGGINS	-	-	154.169	884.428	200.727	-	-	1.239.324
MAULE	-	-	996.955	528.920	2.056.320	-	-	3.582.195
ÑUBLE	-	-	-	1.722.114	3.407.588	-	-	5.129.702
BIOBÍO	239.664	561.349	3.000.000	4.269.667	1.451.598	-	-	9.522.278
LA ARAUCANÍA	-	-	-	1.342.957	591.000	-	-	1.933.957
LOS RÍOS	-	-	1.747.665	780.842	521.325	-	-	3.049.832
LOS LAGOS	3.514.397	-	-	789.189	-	-	-	4.303.586
AYSÉN	302.661	-	1.245.095	3.927.403	4.124.142	-	-	9.599.301
MAGALLANES	-	-	-	780.914	791.264	-	-	1.572.178
TOTAL	5.261.382	561.349	13.449.804	19.915.737	24.555.415	-	-	63.743.687



Ejecución Presupuestaria Transferencias de Capital al 30 de Junio

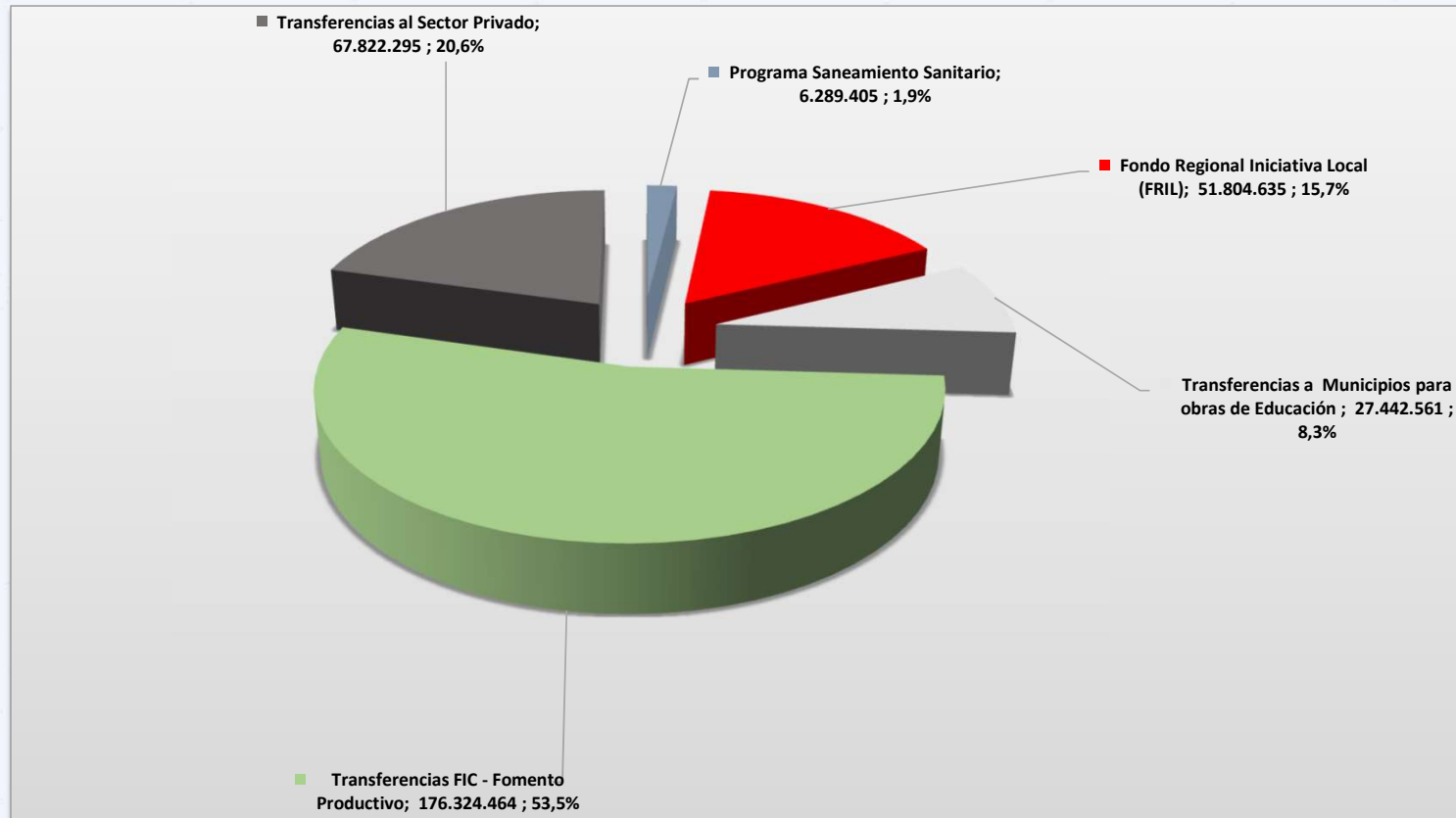


Montos en Miles de \$

Región	Programa Saneamiento Sanitario	Fondo Regional Iniciativa Local (FRIL)	Transferencias a Municipios para obras de Educación	Transferencias FIC - Fomento Productivo	Transferencias al Sector Privado	Total
ARICA	-	170.462	-	8.808.141	5.333.833	14.312.436
TARAPACÁ	-	160.445	-	8.467.195	223.520	8.851.160
ANTOFAGASTA	-	3.532.543	715.955	9.724.017	4.748.387	18.720.902
ATACAMA	-	6.097.296	-	14.848.660	3.657.902	24.603.858
COQUIMBO	462.369	872.876	-	4.239.195	666.990	6.241.430
VALPARAÍSO	-	3.191.256	-	28.542.685	760.939	32.494.880
METROPOLITANA	-	5.517.396	23.069.718	513.397	2.340.320	31.440.831
O'HIGGINS	2.358.034	5.561.175	86.863	11.881.446	1.156.161	21.043.679
MAULE	224.078	3.715.598	368.209	9.578.719	907.298	14.793.902
ÑUBLE	-	1.564.832	-	7.833.737	3.559.886	12.958.455
BIOBÍO	906.993	1.394.315	3.201.816	16.484.057	20.162.574	42.149.755
LA ARAUCANÍA	2.337.931	2.154.426	-	18.867.511	20.144.411	43.504.279
LOS RÍOS	-	833.347	-	3.789.089	-	4.622.436
LOS LAGOS	-	10.946.690	-	5.028.850	3.079.210	19.054.750
AYSÉN	-	2.971.145	-	11.284.845	999.968	15.255.958
MAGALLANES	-	3.120.833	-	16.432.920	80.896	19.634.649
TOTAL	6.289.405	51.804.635	27.442.561	176.324.464	67.822.295	329.683.360
FONDEMA	-	-	-	-	-	-
TOTAL GENERAL	6.289.405	51.804.635	27.442.561	176.324.464	67.822.295	329.683.360



Ejecución Presupuestaria Transferencias de Capital al 30 de Junio

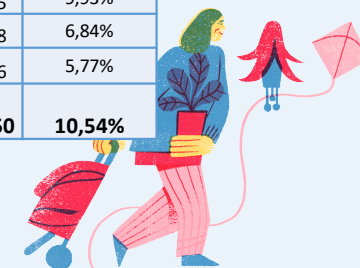


Ejecución Presupuestaria Adquisición de Activos no Financieros al 30 de Junio

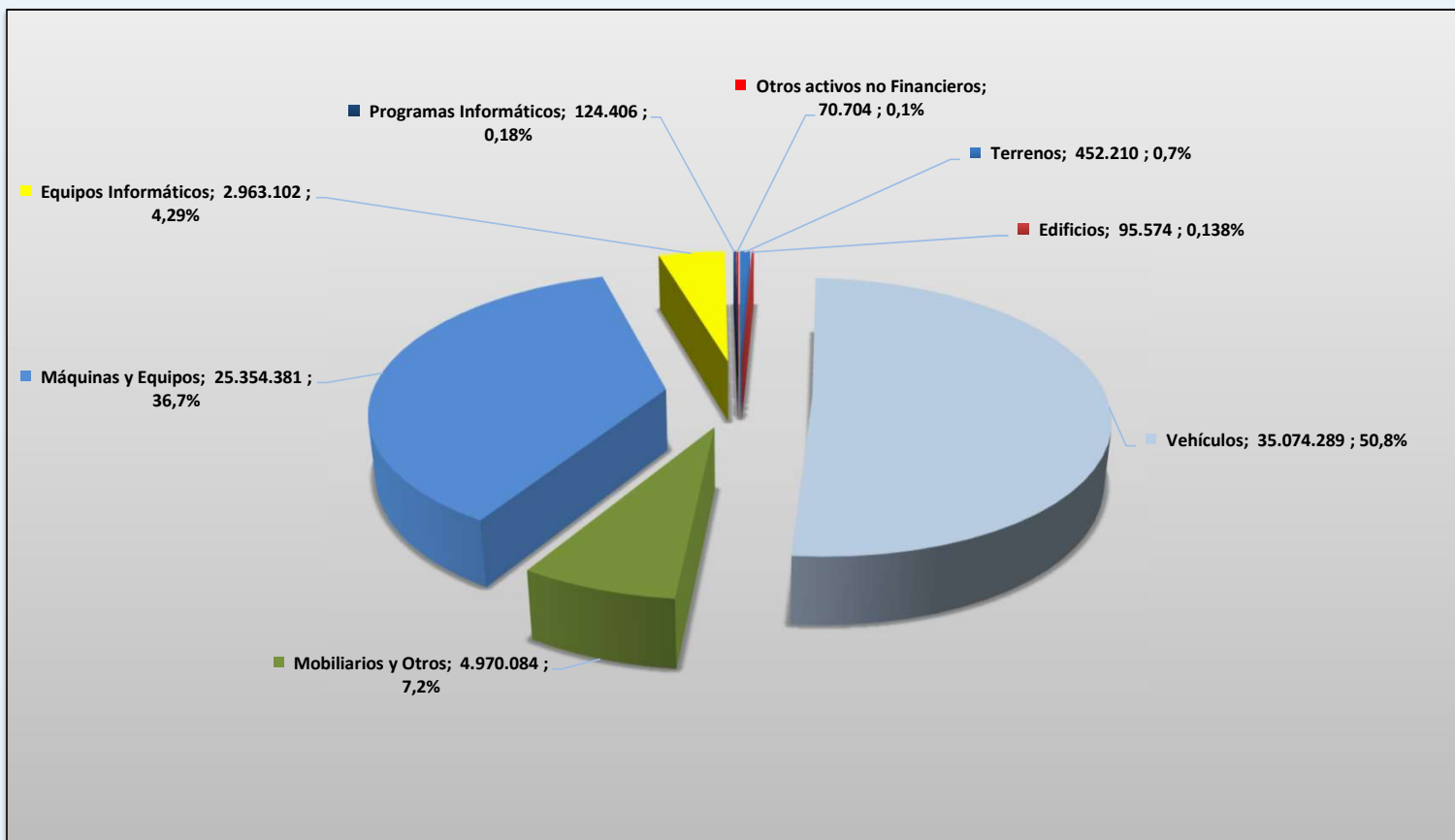


Montos en Miles de \$

Región	Total Inversión	Adquisición de Activos No Financieros	Terrenos	Edificios	Vehículos	Mobiliarios y Otros	Máquinas y Equipos	Equipos Informáticos	Programas Informáticos	Otros activos no Financieros	Total	% sobre el total de Inversión
ARICA	24.857.139	3.011.958	-	-	2.153.734	-	820.953	16.446	-	20.825	3.011.958	12,12%
TARAPACÁ	18.700.333	3.169.911	-	-	1.719.884	172.519	1.158.262	115.561	3.685	-	3.169.911	16,95%
ANTOFAGASTA	40.820.175	5.439.708	884	-	4.679.340	491.387	-	222.474	45.623	-	5.439.708	13,33%
ATACAMA	43.142.768	1.820.867	-	-	1.306.049	-	491.697	23.121	-	-	1.820.867	4,22%
COQUIMBO	22.696.154	1.690.384	-	-	1.690.384	-	-	-	-	-	1.690.384	7,45%
VALPARAÍSO	55.636.589	6.828.571	-	-	4.620.903	70.703	1.803.968	283.118	-	49.879	6.828.571	12,27%
METROPOLITANA	77.004.098	17.234.921	-	-	8.706.564	2.738.316	3.677.824	2.112.217	-	-	17.234.921	22,38%
O'HIGGINS	31.638.007	3.420.402	-	-	3.022.022	63.337	230.580	89.665	14.798	-	3.420.402	10,81%
MAULE	35.790.131	2.752.128	-	-	1.028.377	1.135.680	588.071	-	-	-	2.752.128	7,69%
ÑUBLE	21.880.645	835.408	-	-	323.408	-	351.200	100.500	60.300	-	835.408	3,82%
BIOBÍO	65.923.311	8.554.910	451.326	-	471.433	-	7.632.151	-	-	-	8.554.910	12,98%
LA ARAUCANÍA	72.953.244	3.983.208	-	-	1.887.415	-	2.095.793	-	-	-	3.983.208	5,46%
LOS RÍOS	22.349.705	645.145	-	-	495.017	-	150.128	-	-	-	645.145	2,89%
LOS LAGOS	56.206.298	5.583.005	-	-	2.017.959	298.142	3.266.904	-	-	-	5.583.005	9,93%
AYSÉN	29.820.073	2.038.898	-	-	-	-	2.038.898	-	-	-	2.038.898	6,84%
MAGALLANES	36.326.660	2.095.326	-	95.574	951.800	-	1.047.952	-	-	-	2.095.326	5,77%
TOTAL	655.745.330	69.104.750	452.210	95.574	35.074.289	4.970.084	25.354.381	2.963.102	124.406	70.704	69.104.750	10,54%



Ejecución Presupuestaria Adquisición de Activos no Financieros al 30 de Junio





The logo for the Subsecretaría de Desarrollo Regional y Administrativo of the Chilean Government. It consists of a dark blue square on the left containing the white coat of arms of Chile. To the right of this square is a red vertical rectangle containing the text "Subsecretaría de Desarrollo Regional y Administrativo" in white, sans-serif font. At the bottom of the red rectangle, the text "Gobierno de Chile" is written in a smaller white font.

